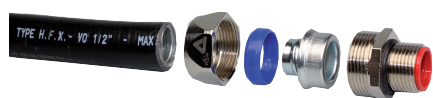


Raccordi standard, IP 67, ottone nichelato



RACCORDI ANACONDA IN OTTONE NICHELATO SERIE STANDARD, CERTIFICATI UL / CSA, PER GUAINA ANACONDA SEALTITE

I raccordi Anaconda in ottone nichelato della serie standard, si possono utilizzare con tutti i tipi di guaine Anaconda Sealtite (ad eccezione del tipo CNP). Offrono una eccellente resistenza alla corrosione, oltre ad avere un'ottima estetica, hanno grado di impermeabilità IP 67 e sono certificati UL e CSA listed, dal diametro 3/8" fino a 2".

Materiali e composizione:

Composizione: Il raccordo in ottone nichelato è formato di 4 parti: (dado di bloccaggio, anello di tenuta, virola e corpo del raccordo). Nel corpo del raccordo per proteggere i cavi dallo sfregamento è presente inoltre, nella parte interna della estremità, una boccola in PA6 di colore rosso per filetto ISO, blu per Pg e bianco per NPT.

Materiali: Il dado ed il corpo sono di ottone nichelato. La virola è in acciaio in banda stagnata per guaine da 3/8" fino a 1", in ottone nichelato tornita per le rimanenti misure. L'anello di tenuta e la boccola sono in poliammide PA6.

Omologazioni: UL-514B and CSA C 22.2 (file combinato UL / CSA

CUL nr. # E 234207). Utilizzabile in ambienti a rischio di esplosione in conformità alle norme NEC:

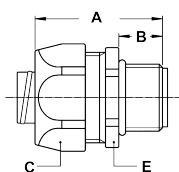
- Articolo 501.10 (B) (2) Classe I, Divisione 2.
- Articolo 502.10 (A) (2) e (B) (2) Classe II, Divisione 1 e 2.
- Articolo 503.10 (A) (3) e (B) Classe III, Divisione 1 e 2.

Temperatura di esercizio: Continua da -45 °C a +105 °C (per i raccordi-pressacavo da -40 °C a +100 °C).

Classe di impermeabilità: IP 67 (stagno alla polvere e protetto contro gli effetti della immersione). Con i raccordi-pressacavo al collegamento con la cassetta si ottiene un IP 68.

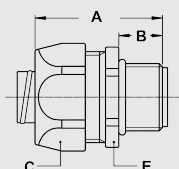


Raccordo ISO maschio diretto fisso in ottone nichelato



| FILETTO ISO | DIAMETRO SEALTITE | PASSAGGIO UTILE (MM) | DIMENSIONI IN MM | | | | | CONFEZIONE PEZZI | CODICE ARTICOLO | PESO (KG/100) |
|-------------|-------------------|----------------------|------------------|----|----|---|----|------------------|-----------------|---------------|
| | | | A | B | C | D | E | | | |
| M12 x 1,5 | 1/4" | 5,2 | 33 | 10 | 22 | - | 20 | 10 | 812.012.1* | 4,8 |
| M16 x 1,5 | 5/16" | 8,3 | 35 | 12 | 26 | - | 24 | 10 | 812.015.1* | 5,2 |
| M20 x 1,5 | 5/16" | 8,3 | 36 | 13 | 26 | - | 24 | 10 | 812.014.1* | 5,5 |
| M16 x 1,5 | 3/8" | 10,2 | 35 | 12 | 26 | - | 24 | 10 | 812.016.1 | 4,8 |
| M20 x 1,5 | 3/8" | 10,2 | 36 | 13 | 26 | - | 24 | 10 | 812.017.1 | 5,1 |
| M20 x 1,5 | 1/2" | 13,9 | 37 | 13 | 29 | - | 27 | 10 | 812.020.1 | 5,9 |
| M25 x 1,5 | 3/4" | 18,5 | 40 | 15 | 35 | - | 33 | 5 | 812.025.1 | 7,9 |
| M32 x 1,5 | 1" | 23,8 | 46 | 15 | 45 | - | 43 | 5 | 812.032.1 | 17,5 |
| M40 x 1,5 | 1 1/4" | 31,8 | 52 | 16 | 54 | - | 52 | 2 | 812.040.1 | 27,9 |
| M50 x 1,5 | 1 1/2" | 36,8 | 56 | 18 | 63 | - | 60 | 2 | 812.050.1 | 42,3 |
| M63 x 1,5 | 2" | 47,8 | 66 | 20 | 77 | - | 74 | 2 | 812.063.1 | 73,5 |

Raccordo ISO maschio diretto fisso in ottone nichelato "slim design"

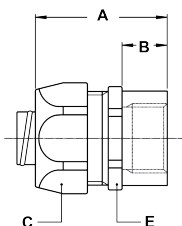


| FILETTO ISO | DIAMETRO SEALTITE | PASSAGGIO UTILE (MM) | DIMENSIONI IN MM | | | | | CONFEZIONE PEZZI | CODICE ARTICOLO | PESO (KG/100) |
|-------------|-------------------|----------------------|------------------|----|----|---|----|------------------|-----------------|---------------|
| | | | A | B | C | D | E | | | |
| M12 x 1,5 | 1/4" | 5,2 | 33 | 10 | 19 | - | 17 | 10 | 812.012.2 | 2,8 |
| M16 x 1,5 | 1/4" | 5,2 | 35 | 12 | 19 | - | 19 | 10 | 812.013.2 | 3,4 |
| M12 x 1,5 | 5/16" | 8,3 | 33 | 10 | 22 | - | 20 | 10 | 812.011.2 | 3,6 |
| M16 x 1,5 | 5/16" | 8,3 | 35 | 12 | 22 | - | 20 | 10 | 812.015.2 | 3,8 |
| M20 x 1,5 | 5/16" | 8,3 | 36 | 13 | 22 | - | 24 | 10 | 812.014.2 | 4,2 |

* Raccordi per guaine con diametro 1/4" e 5/16" sono privi di omologazioni UL / CSA.

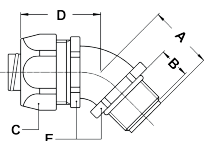
RACCORDI STANDARD, IP 67, OTTONE NICHELATO

Raccordo ISO femmina diritto fisso in ottone nichelato



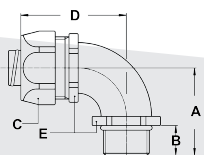
| FILETTO ISO | DIAMETRO SEALTITE | PASSAGGIO UTILE (MM) | DIMENSIONI IN MM | | | | | CONFEZIONE PEZZI | CODICE ARTICOLO | PESO (KG/100) |
|-------------|-------------------|----------------------|------------------|----|----|---|----|------------------|-----------------|---------------|
| | | | A | B | C | D | E | | | |
| M16 x 1,5 | 5/16" | 8,3 | 35 | 12 | 26 | - | 24 | 10 | 812.315.1* | 5,4 |
| M16 x 1,5 | 3/8" | 10,2 | 35 | 12 | 26 | - | 24 | 10 | 812.316.1 | 5 |
| M20 x 1,5 | 3/8" | 10,2 | 35 | 12 | 26 | - | 24 | 10 | 812.317.1 | 5,5 |
| M20 x 1,5 | 1/2" | 13,9 | 37 | 13 | 29 | - | 27 | 10 | 812.320.1 | 7,6 |
| M25 x 1,5 | 3/4" | 18,5 | 40 | 15 | 35 | - | 33 | 5 | 812.325.1 | 9 |
| M32 x 1,5 | 1" | 23,8 | 46 | 15 | 45 | - | 43 | 5 | 812.332.1 | 18,3 |
| M40 x 1,5 | 1.1/4" | 31,8 | 52 | 16 | 54 | - | 52 | 2 | 812.340.1 | 29,3 |
| M50 x 1,5 | 1.1/2" | 36,8 | 56 | 18 | 63 | - | 60 | 2 | 812.350.1 | 41,2 |
| M63 x 1,5 | 2" | 47,8 | 66 | 20 | 77 | - | 74 | 2 | 812.363.1 | 71,8 |

Raccordo ISO maschio 45° fisso in ottone nichelato



| FILETTO ISO | DIAMETRO SEALTITE | PASSAGGIO UTILE (MM) | DIMENSIONI IN MM | | | | | CONFEZIONE PEZZI | CODICE ARTICOLO | PESO (KG/100) |
|-------------|-------------------|----------------------|------------------|----|----|----|----|------------------|-----------------|---------------|
| | | | A | B | C | D | E | | | |
| M16 x 1,5 | 5/16" | 8,3 | 23 | 12 | 26 | 33 | 22 | 10 | 812.415.1* | 7,7 |
| M20 x 1,5 | 5/16" | 8,3 | 24 | 13 | 26 | 33 | 22 | 10 | 812.414.1* | 7,8 |
| M16 x 1,5 | 3/8" | 10,2 | 23 | 12 | 26 | 33 | 22 | 10 | 812.416.1 | 7,3 |
| M20 x 1,5 | 3/8" | 10,2 | 24 | 13 | 26 | 33 | 22 | 10 | 812.417.1 | 7,4 |
| M20 x 1,5 | 1/2" | 13,9 | 25 | 13 | 29 | 33 | 27 | 10 | 812.420.1 | 10,5 |
| M25 x 1,5 | 3/4" | 18,5 | 30 | 15 | 35 | 36 | 33 | 5 | 812.425.1 | 13,6 |
| M32 x 1,5 | 1" | 23,8 | 34 | 15 | 45 | 46 | 42 | 5 | 812.432.1 | 26,5 |
| M40 x 1,5 | 1.1/4" | 31,8 | 39 | 16 | 54 | 54 | 51 | 2 | 812.440.1 | 44,9 |
| M50 x 1,5 | 1.1/2" | 36,8 | 45 | 18 | 63 | 59 | 60 | 2 | 812.450.1 | 67,5 |
| M63 x 1,5 | 2" | 47,8 | 53 | 20 | 77 | 71 | 74 | 2 | 812.463.1 | 128 |

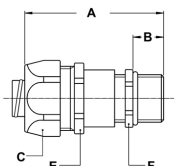
Raccordo ISO maschio 90° fisso in ottone nichelato



| FILETTO ISO | DIAMETRO SEALTITE | PASSAGGIO UTILE (MM) | DIMENSIONI IN MM | | | | | CONFEZIONE PEZZI | CODICE ARTICOLO | PESO (KG/100) |
|-------------|-------------------|----------------------|------------------|----|----|----|----|------------------|-----------------|---------------|
| | | | A | B | C | D | E | | | |
| M16 x 1,5 | 5/16" | 8,3 | 32 | 12 | 26 | 42 | 22 | 10 | 812.915.1* | 8,6 |
| M20 x 1,5 | 5/16" | 8,3 | 33 | 13 | 26 | 42 | 22 | 10 | 812.914.1* | 8,8 |
| M16 x 1,5 | 3/8" | 10,2 | 32 | 12 | 26 | 42 | 22 | 10 | 812.916.1 | 8,2 |
| M20 x 1,5 | 3/8" | 10,2 | 33 | 13 | 26 | 42 | 22 | 10 | 812.917.1 | 8,4 |
| M20 x 1,5 | 1/2" | 13,9 | 36 | 13 | 29 | 43 | 27 | 10 | 812.920.1 | 12,6 |
| M25 x 1,5 | 3/4" | 18,5 | 43 | 15 | 35 | 48 | 33 | 5 | 812.925.1 | 19,2 |
| M32 x 1,5 | 1" | 23,8 | 48 | 15 | 45 | 59 | 42 | 5 | 812.932.1 | 31,6 |
| M40 x 1,5 | 1.1/4" | 31,8 | 57 | 16 | 54 | 68 | 51 | 2 | 812.940.1 | 56,1 |
| M50 x 1,5 | 1.1/2" | 36,8 | 63 | 18 | 63 | 78 | 60 | 2 | 812.950.1 | 85,3 |
| M63 x 1,5 | 2" | 47,8 | 74 | 20 | 77 | 96 | 74 | 2 | 812.963.1 | 139,8 |

* Raccordi per guaine con diametro 1/4" e 5/16" sono privi di omologazioni UL / CSA.

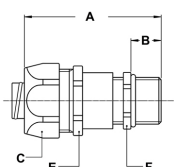
RACCORDI STANDARD, IP 67, OTTONE NICHELATO



Raccordo-pressacavo ISO in ottone nichelato



| FILETTO ISO | DIAMETRO SEALTITE | Ø CAVO MIN-MAX (MM) | DIMENSIONI IN MM | | | | | CONFEZIONE PEZZI | CODICE ARTICOLO | PESO (KG/100) |
|-------------|-------------------|---------------------|------------------|----|----|----|----|------------------|-----------------|---------------|
| | | | A | B | C | E | F | | | |
| M16 x 1,5 | 5/16" | 4 - 8 | 57 | 12 | 26 | 24 | 18 | 10 | 812.715.2 | 5,2 |
| M16 x 1,5 | 3/8" | 4 - 8 | 57 | 12 | 26 | 24 | 18 | 10 | 812.716.1 | 7,8 |
| M20 x 1,5 | 3/8" | 6 - 10,2 | 57 | 12 | 26 | 24 | 22 | 10 | 812.717.1 | 9,5 |
| M20 x 1,5 | 1/2" | 6 - 12 | 59 | 12 | 29 | 27 | 22 | 10 | 812.720.1 | 9,7 |
| M25 x 1,5 | 1/2" | 10 - 13,9 | 62 | 12 | 29 | 27 | 27 | 10 | 812.722.1 | 11,7 |
| M32 x 1,5 | 3/4" | 13 - 18 | 70 | 15 | 35 | 33 | 34 | 5 | 812.728.1 | 20,2 |
| M40 x 1,5 | 1" | 18 - 23,5 | 83 | 15 | 45 | 43 | 43 | 2 | 812.735.1 | 32,6 |
| M40 x 1,5 | 1 1/4" | 22 - 31,5 | 96 | 15 | 54 | 52 | 43 | 2 | 812.740.1 | 46 |
| M50 x 1,5 | 1 1/4" | 22 - 31,8 | 96 | 15 | 54 | 52 | 55 | 2 | 812.745.1 | 60 |

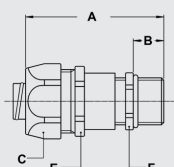


Raccordo-pressacavo in versione EMC, ISO in ottone nichelato



| FILETTO ISO | DIAMETRO SEALTITE | Ø CAVO MIN-MAX (MM) | DIMENSIONI IN MM | | | | | CONFEZIONE PEZZI | CODICE ARTICOLO | PESO (KG/100) |
|-------------|-------------------|---------------------|------------------|----|----|----|----|------------------|-----------------|---------------|
| | | | A | B | C | E | F | | | |
| M16 x 1,5 | 5/16" | 4 - 8 | 57 | 12 | 26 | 24 | 18 | 10 | 812.615.2 | 5,2 |
| M16 x 1,5 | 3/8" | 4 - 8 | 57 | 12 | 26 | 24 | 18 | 10 | 812.616.1 | 7,8 |
| M20 x 1,5 | 3/8" | 6 - 10,2 | 57 | 12 | 26 | 24 | 22 | 10 | 812.617.1 | 9,5 |
| M20 x 1,5 | 1/2" | 6 - 12 | 59 | 12 | 29 | 27 | 22 | 10 | 812.620.1 | 9,7 |
| M25 x 1,5 | 1/2" | 10 - 13,9 | 62 | 12 | 29 | 27 | 27 | 5 | 812.622.1 | 11,7 |
| M32 x 1,5 | 3/4" | 13 - 18 | 70 | 15 | 35 | 33 | 34 | 5 | 812.628.1 | 19,6 |
| M40 x 1,5 | 1" | 18 - 23,8 | 83 | 15 | 45 | 43 | 43 | 2 | 812.635.1 | 35,4 |

Raccordo-pressacavo ISO, maschio, in ottone nichelato, per passaggio di più cavi (vedasi gommino con fori multipli a pag. 5 - 15)



| FILETTO ISO | DIAMETRO SEALTITE | Ø CAVO MIN-MAX (MM) | DIMENSIONI IN MM | | | | | CONFEZIONE PEZZI | CODICE ARTICOLO | PESO (KG/100) |
|-------------|-------------------|---------------------|------------------|----|----|----|----|------------------|-----------------|---------------|
| | | | A | B | C | E | F | | | |
| M16 x 1,5 | 3/8" | 3 - 10,2 | 64 | 12 | 26 | 24 | 20 | 10 | 812.716.2 | 8,2 |
| M20 x 1,5 | 1/2" | 7 - 13,9 | 64 | 12 | 29 | 27 | 24 | 10 | 812.720.2 | 10,2 |
| M25 x 1,5 | 3/4" | 9 - 18,0 | 77 | 15 | 35 | 33 | 30 | 5 | 812.725.2 | 17 |
| M32 x 1,5 | 1" | 13 - 23,8 | 88 | 15 | 45 | 43 | 40 | 5 | 812.732.2 | 31 |
| M40 x 1,5 | 1 1/4" | 20 - 31,8 | 102 | 15 | 54 | 52 | 50 | 2 | 812.740.2 | 54,6 |
| M50 x 1,5 | 1 1/2" | 21 - 36,8 | 106 | 18 | 63 | 60 | 58 | 2 | 812.750.2 | 76,6 |
| M63 x 1,5 | 2" | 27 - 44,0 | 116 | 18 | 77 | 74 | 68 | 2 | 812.763.2 | 116,6 |

RACCORDI STANDARD, IP 67, OTTONE NICHELATO



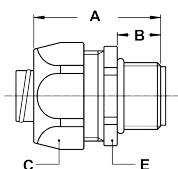
Gommino con fori multipli per raccordo-pressacavo per passaggio di più cavi



| FILETTO ISO | DIAMETRO SEALTITE | NUMERO DEI FORI X DIAM. (MM) | DIMENSIONI IN MM | | | | | CONFEZIONE PEZZI | CODICE ARTICOLO | PESO (KG/100) |
|-------------|-------------------|------------------------------|------------------|---|---|---|---|------------------|-----------------|---------------|
| | | | A | B | C | D | E | | | |
| M20 x 1,5 | 1/2" | 3 x 4,0 | - | - | - | - | - | 100 | 785.234.0* | - |
| M20 x 1,5 | 1/2" | 3 x 5,0 | - | - | - | - | - | 100 | 785.235.0* | - |
| M20 x 1,5 | 1/2" | 4 x 3,0 | - | - | - | - | - | 100 | 785.243.0* | - |
| M20 x 1,5 | 1/2" | 4 x 4,0 | - | - | - | - | - | 100 | 785.244.0* | - |
| M25 x 1,5 | 3/4" | 2 x 7,0 | - | - | - | - | - | 100 | 785.327.0 | - |
| M25 x 1,5 | 3/4" | 3 x 6,6 | - | - | - | - | - | 100 | 785.336.6 | - |
| M25 x 1,5 | 3/4" | 3 x 8,0 | - | - | - | - | - | 100 | 785.338.0 | - |
| M32 x 1,5 | 1" | 3 x 7,5 | - | - | - | - | - | 100 | 785.437.5 | - |
| M32 x 1,5 | 1" | 4 x 8,0 | - | - | - | - | - | 100 | 785.448.0 | - |
| M32 x 1,5 | 1" | 6 x 5,0 | - | - | - | - | - | 100 | 785.465.0 | - |
| M32 x 1,5 | 1" | 6 x 6,0 | - | - | - | - | - | 100 | 785.466.0 | - |

* I gommini con fori multipli per M20 sono utilizzabili unicamente con i raccordi-pressacavo standard terminanti con codice 1.

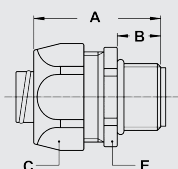
** Altre tipologie di gommini con fori multipli sono disponibili a richiesta. I gommini con fori multipli vengono forniti separatamente.



Raccordo Pg maschio diritto fisso in ottone nichelato



| FILETTO PG | DIAMETRO SEALTITE | PASSAGGIO UTILE (MM) | DIMENSIONI IN MM | | | | | CONFEZIONE PEZZI | CODICE ARTICOLO | PESO (KG/100) |
|------------|-------------------|----------------------|------------------|----|----|---|----|------------------|-----------------|---------------|
| | | | A | B | C | D | E | | | |
| Pg 7 | 1/4" | 5,2 | 33 | 10 | 22 | - | 20 | 10 | 810.007.1* | 3 |
| Pg 9 | 5/16" | 8,3 | 35 | 12 | 26 | - | 24 | 10 | 810.009.1* | 5,2 |
| Pg 11 | 5/16" | 8,3 | 35 | 12 | 26 | - | 24 | 10 | 810.012.1* | 6 |
| Pg 13,5 | 5/16" | 8,3 | 35 | 12 | 26 | - | 24 | 10 | 810.014.1* | 6 |
| Pg 9 | 3/8" | 10,2 | 35 | 12 | 26 | - | 24 | 10 | 810.010.1* | 4,8 |
| Pg 11 | 3/8" | 10,2 | 35 | 12 | 26 | - | 24 | 10 | 810.011.1 | 5,6 |
| Pg 13,5 | 3/8" | 10,2 | 35 | 12 | 26 | - | 24 | 10 | 810.013.1 | 5,6 |
| Pg 16 | 1/2" | 13,9 | 37 | 13 | 29 | - | 27 | 10 | 810.016.1 | 6,3 |
| Pg 21 | 3/4" | 18,5 | 40 | 15 | 35 | - | 33 | 5 | 810.021.1 | 8,4 |
| Pg 29 | 1" | 23,8 | 46 | 15 | 45 | - | 43 | 5 | 810.029.1 | 25 |
| Pg 36 | 1.1/4" | 31,8 | 52 | 16 | 54 | - | 52 | 2 | 810.036.1 | 34,6 |
| Pg 42 | 1.1/2" | 36,8 | 56 | 18 | 63 | - | 60 | 2 | 810.042.1 | 47,2 |
| Pg 48 | 2" | 47,8 | 66 | 20 | 77 | - | 74 | 2 | 810.048.1 | 72 |



Raccordo Pg diritto fisso in ottone nichelato "small design"

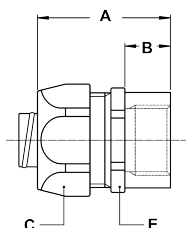


| FILETTO PG | DIAMETRO SEALTITE | PASSAGGIO UTILE (MM) | DIMENSIONI IN MM | | | | | CONFEZIONE PEZZI | CODICE ARTICOLO | PESO (KG/100) |
|------------|-------------------|----------------------|------------------|----|----|---|----|------------------|-----------------|---------------|
| | | | A | B | C | D | E | | | |
| Pg 7 | 1/4" | 5,2 | 33 | 10 | 19 | - | 17 | 10 | 810.007.2 | 2,8 |
| Pg 9 | 5/16" | 8,3 | 35 | 12 | 22 | - | 20 | 10 | 810.009.2 | 3,8 |

* Raccordi per guaine con diametro 1/4" e 5/16" sono privi di omologazioni UL / CSA.

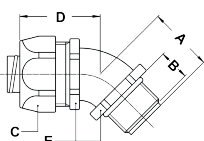
RACCORDI STANDARD, IP 67, OTTONE NICHELATO

Raccordo Pg femmina diritto fisso in ottone nichelato



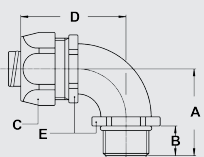
| FILETTO PG | DIAMETRO SEALTITE | PASSAGGIO UTILE (MM) | DIMENSIONI IN MM | | | | | CONFEZIONE PEZZI | CODICE ARTICOLO | PESO (KG/100) |
|---------------|----------------------|-------------------------|------------------|----|----|---|----|---------------------|--------------------|------------------|
| | | | A | B | C | D | E | | | |
| Pg 11 | 5/16" | 8,3 | 35 | 12 | 26 | - | 24 | 10 | 810.312.1* | 5,7 |
| Pg 13,5 | 5/16" | 8,3 | 35 | 12 | 26 | - | 24 | 10 | 810.314.1* | 5,7 |
| Pg 11 | 3/8" | 10,2 | 35 | 12 | 26 | - | 24 | 10 | 810.311.1 | 5,3 |
| Pg 13,5 | 3/8" | 10,2 | 35 | 12 | 26 | - | 24 | 10 | 810.313.1 | 5,3 |
| Pg 16 | 1/2" | 13,9 | 37 | 13 | 29 | - | 27 | 10 | 810.316.1 | 6,3 |
| Pg 21 | 3/4" | 18,5 | 40 | 15 | 35 | - | 33 | 5 | 810.321.1 | 9,3 |
| Pg 29 | 1" | 23,8 | 46 | 15 | 45 | - | 43 | 5 | 810.329.1 | 20,7 |
| Pg 36 | 1.1/4" | 31,8 | 52 | 16 | 54 | - | 52 | 2 | 810.336.1 | 29,3 |
| Pg 42 | 1.1/2" | 36,8 | 56 | 18 | 63 | - | 60 | 2 | 810.342.1 | 43,2 |
| Pg 48 | 2" | 47,8 | 66 | 20 | 77 | - | 74 | 2 | 810.348.1 | 74,8 |

Raccordo Pg maschio 45° fisso in ottone nichelato



| FILETTO PG | DIAMETRO SEALTITE | PASSAGGIO UTILE (MM) | DIMENSIONI IN MM | | | | | CONFEZIONE PEZZI | CODICE ARTICOLO | PESO (KG/100) |
|---------------|----------------------|-------------------------|------------------|----|----|----|----|---------------------|--------------------|------------------|
| | | | A | B | C | D | E | | | |
| Pg 11 | 5/16" | 8,3 | 23 | 12 | 26 | 33 | 22 | 10 | 810.412.1* | 8,5 |
| Pg 13,5 | 5/16" | 8,3 | 23 | 12 | 26 | 33 | 22 | 10 | 810.414.1* | 8,5 |
| Pg 11 | 3/8" | 10,2 | 23 | 12 | 26 | 33 | 22 | 10 | 810.411.1 | 8,1 |
| Pg 13,5 | 3/8" | 10,2 | 23 | 12 | 26 | 33 | 22 | 10 | 810.413.1 | 8,1 |
| Pg 16 | 1/2" | 13,9 | 25 | 13 | 29 | 33 | 27 | 10 | 810.416.1 | 11,6 |
| Pg 21 | 3/4" | 18,5 | 30 | 15 | 35 | 36 | 33 | 5 | 810.421.1 | 15,3 |
| Pg 29 | 1" | 23,8 | 34 | 15 | 45 | 46 | 42 | 5 | 810.429.1 | 31,5 |
| Pg 36 | 1.1/4" | 31,8 | 39 | 16 | 54 | 54 | 51 | 2 | 810.436.1 | 53,2 |
| Pg 42 | 1.1/2" | 36,8 | 45 | 18 | 63 | 59 | 60 | 2 | 810.442.1 | 78,5 |
| Pg 48 | 2" | 47,8 | 53 | 20 | 77 | 71 | 74 | 2 | 810.448.1 | 132 |

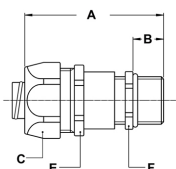
Raccordo Pg maschio 90° fisso in ottone nichelato



| FILETTO PG | DIAMETRO SEALTITE | PASSAGGIO UTILE (MM) | DIMENSIONI IN MM | | | | | CONFEZIONE PEZZI | CODICE ARTICOLO | PESO (KG/100) |
|---------------|----------------------|-------------------------|------------------|----|----|----|----|---------------------|--------------------|------------------|
| | | | A | B | C | D | E | | | |
| Pg 11 | 5/16" | 8,3 | 32 | 12 | 26 | 42 | 22 | 10 | 810.912.1* | 9,3 |
| Pg 13,5 | 5/16" | 8,3 | 32 | 12 | 26 | 42 | 22 | 10 | 810.914.1* | 9,3 |
| Pg 11 | 3/8" | 10,2 | 32 | 12 | 26 | 42 | 22 | 10 | 810.911.1 | 8,9 |
| Pg 13,5 | 3/8" | 10,2 | 32 | 12 | 26 | 42 | 22 | 10 | 810.913.1 | 8,9 |
| Pg 16 | 1/2" | 13,9 | 36 | 13 | 29 | 43 | 27 | 10 | 810.916.1 | 15,3 |
| Pg 21 | 3/4" | 18,5 | 43 | 15 | 35 | 48 | 33 | 5 | 810.921.1 | 21,6 |
| Pg 29 | 1" | 23,8 | 48 | 15 | 45 | 59 | 42 | 5 | 810.929.1 | 35,3 |
| Pg 36 | 1.1/4" | 31,8 | 57 | 16 | 54 | 68 | 51 | 2 | 810.936.1 | 62,5 |
| Pg 42 | 1.1/2" | 36,8 | 63 | 18 | 63 | 78 | 60 | 2 | 810.942.1 | 88,1 |
| Pg 48 | 2" | 47,8 | 74 | 20 | 77 | 96 | 74 | 2 | 810.948.1 | 141,9 |

* Raccordi per guaine con diametro 5/16" sono privi di omologazioni UL / CSA.

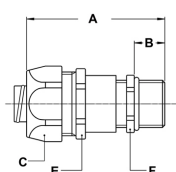
RACCORDI STANDARD, IP 67, OTTONE NICHELATO



Raccordo-pressacavo Pg in ottone nichelato



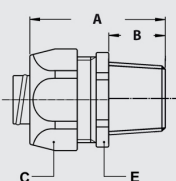
| FILETTO PG | DIAMETRO SEALTITE | Ø CAVO MIN-MAX (MM) | DIMENSIONI IN MM | | | | | CONFEZIONE PEZZI | CODICE ARTICOLO | PESO (KG/100) |
|---------------|----------------------|---------------------------|------------------|----|----|----|----|---------------------|--------------------|------------------|
| | | | A | B | C | E | F | | | |
| Pg 9 | 5/16" | 4 - 8 | 55 | 10 | 26 | 24 | 17 | 10 | 810.709.1 | 8,2 |
| Pg 9 | 3/8" | 5 - 8 | 55 | 10 | 26 | 24 | 20 | 10 | 810.712.1 | 7,8 |
| Pg 11 | 3/8" | 5 - 10 | 55 | 10 | 26 | 24 | 20 | 10 | 810.711.1 | 9,5 |
| Pg 13,5 | 1/2" | 6 - 12 | 57 | 10 | 29 | 27 | 22 | 10 | 810.715.1 | 9,7 |
| Pg 16 | 1/2" | 10 - 13,9 | 60 | 10 | 29 | 27 | 24 | 10 | 810.716.1 | 11,7 |
| Pg 21 | 3/4" | 13 - 18 | 67 | 12 | 35 | 33 | 30 | 5 | 810.721.1 | 19,6 |
| Pg 29 | 1" | 18 - 23,8 | 80 | 12 | 45 | 43 | 40 | 5 | 810.729.1 | 35,4 |



Raccordo-pressacavo EMC, Pg in ottone nichelato



| FILETTO PG | DIAMETRO SEALTITE | Ø CAVO MIN-MAX (MM) | DIMENSIONI IN MM | | | | | CONFEZIONE PEZZI | CODICE ARTICOLO | PESO (KG/100) |
|---------------|----------------------|---------------------------|------------------|----|----|----|----|---------------------|--------------------|------------------|
| | | | A | B | C | E | F | | | |
| Pg 9 | 5/16" | 4 - 8 | 55 | 10 | 26 | 24 | 17 | 10 | 810.609.1 | 8,2 |
| Pg 9 | 3/8" | 5 - 8 | 55 | 10 | 26 | 24 | 20 | 10 | 810.612.1 | 7,8 |
| Pg 11 | 3/8" | 5 - 10 | 55 | 10 | 26 | 24 | 20 | 10 | 810.611.1 | 9,5 |
| Pg 13,5 | 1/2" | 6 - 12 | 57 | 10 | 29 | 27 | 22 | 10 | 810.615.1 | 9,7 |
| Pg 16 | 1/2" | 10 - 13,9 | 60 | 10 | 29 | 27 | 24 | 10 | 810.616.1 | 11,7 |
| Pg 21 | 3/4" | 13 - 18 | 67 | 12 | 35 | 33 | 30 | 5 | 810.621.1 | 19,6 |
| Pg 29 | 1" | 18 - 23,8 | 80 | 12 | 45 | 43 | 40 | 5 | 810.629.1 | 35,4 |



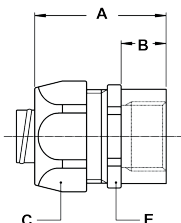
Raccordo NPT maschio diritto fisso in ottone nichelato



| FILETTO NPT | DIAMETRO SEALTITE | PASSAGGIO UTILE (MM) | DIMENSIONI IN MM | | | | | CONFEZIONE PEZZI | CODICE ARTICOLO | PESO (KG/100) |
|----------------|----------------------|-------------------------|------------------|----|----|---|----|---------------------|--------------------|------------------|
| | | | A | B | C | D | E | | | |
| 1/2" NPT | 5/16" | 8,3 | 35 | 12 | 26 | - | 24 | 10 | 814.011.1* | 6 |
| 1/2" NPT | 3/8" | 10,2 | 35 | 12 | 26 | - | 24 | 10 | 814.012.1 | 5,6 |
| 1/2" NPT | 1/2" | 13,9 | 37 | 13 | 29 | - | 27 | 10 | 814.016.1 | 6,2 |
| 3/4" NPT | 3/4" | 18,5 | 40 | 15 | 35 | - | 33 | 5 | 814.020.1 | 8,9 |
| 1" NPT | 1" | 23,8 | 46 | 15 | 45 | - | 43 | 5 | 814.026.1 | 25 |
| 1.1/4" NPT | 1.1/4" | 31,8 | 52 | 16 | 54 | - | 52 | 2 | 814.035.1 | 40 |
| 1.1/2" NPT | 1.1/2" | 36,8 | 56 | 18 | 63 | - | 60 | 2 | 814.040.1 | 43,8 |
| 2" NPT | 2" | 47,8 | 66 | 20 | 77 | - | 74 | 2 | 814.050.1 | 73,5 |

* Raccordi per guaine con diametro 5/16" sono privi di omologazioni UL / CSA.

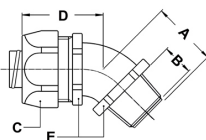
RACCORDI STANDARD, IP 67, OTTONE NICHELATO



Raccordo NPT femmina diritto fisso in ottone nichelato



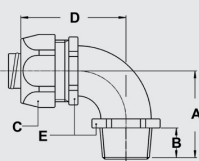
| FILETTO NPT | DIAMETRO SEALTITE | PASSAGGIO UTILE (MM) | DIMENSIONI IN MM | | | | | CONFEZIONE PEZZI | CODICE ARTICOLO | PESO (KG/100) |
|----------------|----------------------|-------------------------|------------------|----|----|---|----|---------------------|--------------------|------------------|
| | | | A | B | C | D | E | | | |
| 1/2" NPT | 5/16" | 8,3 | 37 | 13 | 26 | - | 24 | 10 | 814.311.1* | 5,7 |
| 1/2" NPT | 3/8" | 10,2 | 37 | 13 | 26 | - | 24 | 10 | 814.312.1 | 5,3 |
| 1/2" NPT | 1/2" | 13,9 | 37 | 13 | 29 | - | 27 | 10 | 814.316.1 | 6,2 |
| 3/4" NPT | 3/4" | 18,5 | 40 | 15 | 35 | - | 33 | 5 | 814.320.1 | 9 |
| 1" NPT | 1" | 23,8 | 46 | 15 | 45 | - | 43 | 5 | 814.326.1 | 20,7 |
| 1.1/4" NPT | 1.1/4" | 31,8 | 52 | 16 | 54 | - | 52 | 2 | 814.335.1 | 29,3 |
| 1.1/2" NPT | 1.1/2" | 36,8 | 56 | 18 | 63 | - | 60 | 2 | 814.340.1 | 43,8 |
| 2" NPT | 2" | 47,8 | 66 | 20 | 77 | - | 74 | 2 | 814.350.1 | 73,3 |



Raccordo NPT maschio 45° fisso in ottone nichelato



| FILETTO NPT | DIAMETRO SEALTITE | PASSAGGIO UTILE (MM) | DIMENSIONI IN MM | | | | | CONFEZIONE PEZZI | CODICE ARTICOLO | PESO (KG/100) |
|----------------|----------------------|-------------------------|------------------|----|----|----|----|---------------------|--------------------|------------------|
| | | | A | B | C | D | E | | | |
| 1/2" NPT | 5/16" | 8,3 | 23 | 12 | 26 | 33 | 22 | 10 | 814.411.1* | 8,3 |
| 1/2" NPT | 3/8" | 10,2 | 23 | 12 | 26 | 33 | 22 | 10 | 814.412.1 | 7,9 |
| 1/2" NPT | 1/2" | 13,9 | 25 | 13 | 29 | 33 | 27 | 10 | 814.416.1 | 10,7 |
| 3/4" NPT | 3/4" | 18,5 | 30 | 15 | 35 | 36 | 33 | 5 | 814.420.1 | 15,7 |
| 1" NPT | 1" | 23,8 | 34 | 15 | 45 | 46 | 42 | 5 | 814.426.1 | 31,8 |
| 1.1/4" NPT | 1.1/4" | 31,8 | 39 | 16 | 54 | 54 | 51 | 2 | 814.435.1 | 54,2 |
| 1.1/2" NPT | 1.1/2" | 36,8 | 45 | 18 | 63 | 59 | 60 | 2 | 814.440.1 | 78,5 |
| 2" NPT | 2" | 47,8 | 53 | 20 | 77 | 71 | 74 | 2 | 814.450.1 | 132 |



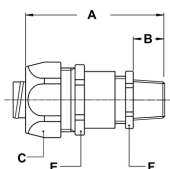
Raccordo NPT maschio 90° fisso in ottone nichelato



| FILETTO NPT | DIAMETRO SEALTITE | PASSAGGIO UTILE (MM) | DIMENSIONI IN MM | | | | | CONFEZIONE PEZZI | CODICE ARTICOLO | PESO (KG/100) |
|----------------|----------------------|-------------------------|------------------|----|----|----|----|---------------------|--------------------|------------------|
| | | | A | B | C | D | E | | | |
| 1/2" NPT | 5/16" | 8,3 | 32 | 12 | 26 | 42 | 22 | 10 | 814.911.1* | 13,7 |
| 1/2" NPT | 3/8" | 10,2 | 32 | 12 | 26 | 42 | 22 | 10 | 814.912.1 | 13,3 |
| 1/2" NPT | 1/2" | 13,9 | 36 | 13 | 29 | 43 | 27 | 10 | 814.916.1 | 14,6 |
| 3/4" NPT | 3/4" | 18,5 | 43 | 15 | 35 | 48 | 33 | 5 | 814.920.1 | 22 |
| 1" NPT | 1" | 23,8 | 48 | 15 | 45 | 59 | 42 | 5 | 814.926.1 | 31,7 |
| 1.1/4" NPT | 1.1/4" | 31,8 | 57 | 16 | 54 | 68 | 51 | 2 | 814.935.1 | 62,5 |
| 1.1/2" NPT | 1.1/2" | 36,8 | 63 | 18 | 63 | 78 | 60 | 2 | 814.940.1 | 89,1 |
| 2" NPT | 2" | 47,8 | 74 | 20 | 77 | 96 | 74 | 2 | 814.950.1 | 141,9 |

* Raccordi per guaine con diametro 5/16" sono privi di omologazioni UL / CSA.

RACCORDI STANDARD, IP 67, OTTONE NICHELATO



Raccordo-pressacavo NPT in ottone nichelato



| FILETTO NPT | DIAMETRO SEALTITE | Ø CAVO MIN-MAX (MM) | DIMENSIONI IN MM | | | | | CONFEZIONE PEZZI | CODICE ARTICOLO | PESO (KG/100) |
|-------------|-------------------|---------------------|------------------|----|----|----|----|------------------|-----------------|---------------|
| | | | A | B | C | E | F | | | |
| 3/8" NPT | 5/16" | 4 - 8 | 60 | 15 | 26 | 24 | 17 | 10 | 814.709.1 | 8,2 |
| 3/8" NPT | 3/8" | 4 - 8 | 60 | 15 | 26 | 24 | 17 | 10 | 814.710.1 | 7,8 |
| 1/2" NPT | 3/8" | 6 - 10,2 | 57 | 13 | 26 | 24 | 22 | 10 | 814.712.1 | 11,7 |
| 1/2" NPT | 1/2" | 6 - 12 | 59 | 13 | 29 | 27 | 22 | 10 | 814.715.1 | 11,7 |
| 3/4" NPT | 3/4" | 13 - 18 | 68 | 13 | 35 | 33 | 30 | 5 | 814.721.1 | 19,6 |



Virola in acciaio in banda stagnata



| FILETTO NPT | DIAMETRO SEALTITE | PASSAGGIO UTILE (MM) | DIMENSIONI IN MM | | | | | CONFEZIONE PEZZI | CODICE ARTICOLO | PESO (KG/100) |
|-------------|-------------------|----------------------|------------------|---|---|---|---|------------------|-----------------|---------------|
| | | | A | B | C | D | E | | | |
| - | 3/8" | 10,2 | - | - | - | - | - | 10 | 815.011.0 | 0,4 |
| - | 1/2" | 13,9 | - | - | - | - | - | 10 | 815.016.0 | 0,6 |
| - | 3/4" | 18,5 | - | - | - | - | - | 5 | 815.021.0 | 0,8 |
| - | 1" | 23,8 | - | - | - | - | - | 5 | 815.029.0 | 1,4 |



Virola tornita in ottone nichelato



| FILETTO | DIAMETRO SEALTITE | PASSAGGIO UTILE (MM) | DIMENSIONI IN MM | | | | | CONFEZIONE PEZZI | CODICE ARTICOLO | PESO (KG/100) |
|---------|-------------------|----------------------|------------------|---|---|---|---|------------------|-----------------|---------------|
| | | | A | B | C | D | E | | | |
| - | 1/4" | 5,2 | - | - | - | - | - | 10 | 815.006.0 | 0,4 |
| - | 5/16" | 8,3 | - | - | - | - | - | 10 | 815.010.0 | 0,8 |
| - | 3/8" | 10,2 | - | - | - | - | - | 10 | 815.011.3 | 0,6 |
| - | 1/2" | 13,9 | - | - | - | - | - | 10 | 815.016.3 | 0,8 |
| - | 3/4" | 18,5 | - | - | - | - | - | 5 | 815.021.3 | 1,4 |
| - | 1" | 23,8 | - | - | - | - | - | 5 | 815.029.3 | 2,8 |
| - | 1 1/4" | 31,8 | - | - | - | - | - | 2 | 815.036.3 | 6 |
| - | 1 1/2" | 36,8 | - | - | - | - | - | 2 | 815.042.3 | 6,8 |
| - | 2" | 47,8 | - | - | - | - | - | 2 | 815.048.3 | 8,8 |