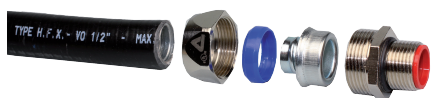


Verschraubungen, IP 67, Messing vernickelt



ANACONDA VERNICKELTE MESSINGVERSCHRAUBUNGEN FÜR ANACONDA SEALTITE

Das Anaconda Standardsortiment an Messing vernickelten Verschraubungen kann mit allen Typen Anaconda Sealtite Kabelschutzschlauch verwendet werden, mit Ausnahme des Typs CNP. Diese Verschraubungen bieten exzellenten Korrosionsschutz, sind IP 65, IP 67 und IP 68 eingestuft und UL & CSA zugelassen.

Material und Konstruktion:

Konstruktion: Messing vernickelte Verschraubungen, bestehend aus 4 Teilen (Gehäuse, Einschraubhülse, PA Klemmring und Überwurfmutter).

Material: Gehäuse, Einschraubhülse und Überwurfmutter sind Messing vernickelt, für die Nennweiten von 3/8" bis 1" ist die Hülse aus verzinktem Stahl. Der Klemmring und die Farbtülle sind aus PA6 Material (rot ist ISO Metrisch, blau ist PG und weiß ist NPT).

Spezielle Prüfzeichen: UL-514B und CSA 22.2 (Kombination UL / CSA file # E 234207).

Die Anwendung ist geeignet für gefährliche Umgebungen nach der NEC:

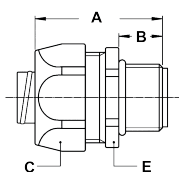
- Artikel 501.10 (B) (2) Class I, Division 2.
- Artikel 502.10 (A) (2) und (B) (2) Class II, Division 1 und 2.
- Artikel 503.10 (A) (3) und (B) Class III, Division 1 und 2.

Temperaturbereich: -45 °C bis +105 °C Dauertemperatur (Kabel-Schlauchverschraubungen sind von -40 °C bis +100 °C).

Schutzklasse: IP 67 (Staubdicht, Wasserdicht), (Kabel-Schlauchverschraubungen sind IP 68 an dem Anschluß-gehäuse).

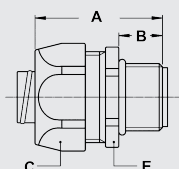
Farbe: Metallisch glänzend.

ISO gerade Verschraubung, Aussengewinde, Messing-vernickelt



GEWINDE ISO	SEALTITE NW (ZOLL)	MIN. INNEN DURCHM. (MM)	ABMESSUNGEN IN MM					STANDARD VERPACK.	ARTIKEL NUMMER	GEWICHT (KG/100)
			A	B	C	D	E			
M12 x 1,5	1/4"	5,2	33	10	22	-	20	10	812.012.1*	4,8
M16 x 1,5	5/16"	8,3	35	12	26	-	24	10	812.015.1*	5,2
M20 x 1,5	5/16"	8,3	36	13	26	-	24	10	812.014.1*	5,5
M16 x 1,5	3/8"	10,2	35	12	26	-	24	10	812.016.1	4,8
M20 x 1,5	3/8"	10,2	36	13	26	-	24	10	812.017.1	5,1
M20 x 1,5	1/2"	13,9	37	13	29	-	27	10	812.020.1	5,9
M25 x 1,5	3/4"	18,5	40	15	35	-	33	5	812.025.1	7,9
M32 x 1,5	1"	23,8	46	15	45	-	43	5	812.032.1	17,5
M40 x 1,5	1 1/4"	31,8	52	16	54	-	52	2	812.040.1	27,9
M50 x 1,5	1 1/2"	36,8	56	18	63	-	60	2	812.050.1	42,3
M63 x 1,5	2"	47,8	66	20	77	-	74	2	812.063.1	73,5

ISO gerade Verschraubung, kleine Ausführung, Aussengewinde, Messing-vernickelt

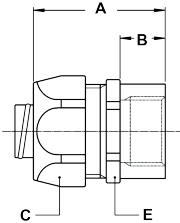


GEWINDE ISO	SEALTITE NW (ZOLL)	MIN. INNEN DURCHM. (MM)	ABMESSUNGEN IN MM					STANDARD VERPACK.	ARTIKEL NUMMER	GEWICHT (KG/100)
			A	B	C	D	E			
M12 x 1,5	1/4"	5,2	33	10	19	-	17	10	812.012.2	2,8
M16 x 1,5	1/4"	5,2	35	12	19	-	19	10	812.013.2	3,4
M12 x 1,5	5/16"	8,3	33	10	22	-	20	10	812.011.2	3,6
M16 x 1,5	5/16"	8,3	35	12	22	-	20	10	812.015.2	3,8
M20 x 1,5	5/16"	8,3	36	13	22	-	24	10	812.014.2	4,2

* Verschraubungen für 1/4" und 5/16" Schlauch ohne UL / CSA Zulassung.

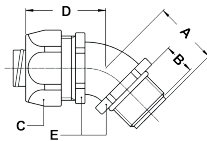
VERSCHRAUBUNGEN, IP 67, MESSING VERNICKELT

ISO gerade Verschraubung, Innengewinde, Messing-vernickelt



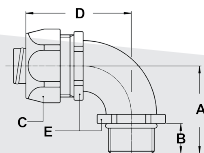
GEWINDE ISO	SEALTITE NW (ZOLL)	MIN. INNEN DURCHM. (MM)	ABMESSUNGEN IN MM					STANDARD VERPACK.	ARTIKEL NUMMER	GEWICHT (KG/100)
			A	B	C	D	E			
M16 x 1,5	5/16"	8,3	35	12	26	-	24	10	812.315.1*	5,4
M16 x 1,5	3/8"	10,2	35	12	26	-	24	10	812.316.1	5
M20 x 1,5	3/8"	10,2	35	12	26	-	24	10	812.317.1	5,5
M20 x 1,5	1/2"	13,9	37	13	29	-	27	10	812.320.1	7,6
M25 x 1,5	3/4"	18,5	40	15	35	-	33	5	812.325.1	9
M32 x 1,5	1"	23,8	46	15	45	-	43	5	812.332.1	18,3
M40 x 1,5	1.1/4"	31,8	52	16	54	-	52	2	812.340.1	29,3
M50 x 1,5	1.1/2"	36,8	56	18	63	-	60	2	812.350.1	41,2
M63 x 1,5	2"	47,8	66	20	77	-	74	2	812.363.1	71,8

ISO 45° Verschraubung, Aussengewinde, Messing-vernickelt



GEWINDE ISO	SEALTITE NW (ZOLL)	MIN. INNEN DURCHM. (MM)	ABMESSUNGEN IN MM					STANDARD VERPACK.	ARTIKEL NUMMER	GEWICHT (KG/100)
			A	B	C	D	E			
M16 x 1,5	5/16"	8,3	23	12	26	33	22	10	812.415.1*	7,7
M20 x 1,5	5/16"	8,3	24	13	26	33	22	10	812.414.1*	7,8
M16 x 1,5	3/8"	10,2	23	12	26	33	22	10	812.416.1	7,3
M20 x 1,5	3/8"	10,2	24	13	26	33	22	10	812.417.1	7,4
M20 x 1,5	1/2"	13,9	25	13	29	33	27	10	812.420.1	10,5
M25 x 1,5	3/4"	18,5	30	15	35	36	33	5	812.425.1	13,6
M32 x 1,5	1"	23,8	34	15	45	46	42	5	812.432.1	26,5
M40 x 1,5	1.1/4"	31,8	39	16	54	54	51	2	812.440.1	44,9
M50 x 1,5	1.1/2"	36,8	45	18	63	59	60	2	812.450.1	67,5
M63 x 1,5	2"	47,8	53	20	77	71	74	2	812.463.1	128

ISO 90° Verschraubung, Aussengewinde, Messing-vernickelt

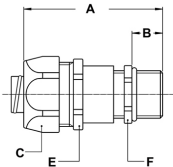


GEWINDE ISO	SEALTITE NW (ZOLL)	MIN. INNEN DURCHM. (MM)	ABMESSUNGEN IN MM					STANDARD VERPACK.	ARTIKEL NUMMER	GEWICHT (KG/100)
			A	B	C	D	E			
M16 x 1,5	5/16"	8,3	32	12	26	42	22	10	812.915.1*	8,6
M20 x 1,5	5/16"	8,3	33	13	26	42	22	10	812.914.1*	8,8
M16 x 1,5	3/8"	10,2	32	12	26	42	22	10	812.916.1	8,2
M20 x 1,5	3/8"	10,2	33	13	26	42	22	10	812.917.1	8,4
M20 x 1,5	1/2"	13,9	36	13	29	43	27	10	812.920.1	12,6
M25 x 1,5	3/4"	18,5	43	15	35	48	33	5	812.925.1	19,2
M32 x 1,5	1"	23,8	48	15	45	59	42	5	812.932.1	31,6
M40 x 1,5	1.1/4"	31,8	57	16	54	68	51	2	812.940.1	56,1
M50 x 1,5	1.1/2"	36,8	63	18	63	78	60	2	812.950.1	85,3
M63 x 1,5	2"	47,8	74	20	77	96	74	2	812.963.1	139,8

* Verschraubungen für 1/4" und 5/16" Schlauch ohne UL / CSA Zulassung.

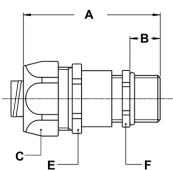
VERSCHRAUBUNGEN, IP 67, MESSING VERNICKELT

ISO gerade Kabel-Schlauch-Verschraubung, Aussengewinde,
Messing-vernickelt



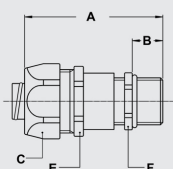
GEWINDE ISO	SEALTITE NW (ZOLL)	KLEMM- BEREICH (MM)	ABMESSUNGEN IN MM					STANDARD VERPACK.	ARTIKEL NUMMER	GEWICHT (KG/100)
			A	B	C	E	F			
M16 x 1,5	5/16"	4 - 8	57	12	26	24	18	10	812.715.2	5,2
M16 x 1,5	3/8"	4 - 8	57	12	26	24	18	10	812.716.1	7,8
M20 x 1,5	3/8"	6 - 10,2	57	12	26	24	22	10	812.717.1	9,5
M20 x 1,5	1/2"	6 - 12	59	12	29	27	22	10	812.720.1	9,7
M25 x 1,5	1/2"	10 - 13,9	62	12	29	27	27	10	812.722.1	11,7
M32 x 1,5	3/4"	13 - 18	70	15	35	33	34	5	812.728.1	20,2
M40 x 1,5	1"	18 - 23,5	83	15	45	43	43	2	812.735.1	32,6
M40 x 1,5	1 1/4"	22 - 31,5	96	15	54	52	43	2	812.740.1	46
M50 x 1,5	1 1/4"	22 - 31,8	96	15	54	52	55	2	812.745.1	60

ISO gerade EMV Kabel-Schlauch-Verschraubung, Aussengewinde,
Messing-vernickelt



GEWINDE ISO	SEALTITE NW (ZOLL)	KLEMM- BEREICH (MM)	ABMESSUNGEN IN MM					STANDARD VERPACK.	ARTIKEL NUMMER	GEWICHT (KG/100)
			A	B	C	E	F			
M16 x 1,5	5/16"	4 - 8	57	12	26	24	18	10	812.615.2	5,2
M16 x 1,5	3/8"	4 - 8	57	12	26	24	18	10	812.616.1	7,8
M20 x 1,5	3/8"	6 - 10,2	57	12	26	24	22	10	812.617.1	9,5
M20 x 1,5	1/2"	6 - 12	59	12	29	27	22	10	812.620.1	9,7
M25 x 1,5	1/2"	10 - 13,9	62	12	29	27	27	5	812.622.1	11,7
M32 x 1,5	3/4"	13 - 18	70	15	35	33	34	5	812.628.1	19,6
M40 x 1,5	1"	18 - 23,8	83	15	45	43	43	2	812.635.1	35,4

ISO gerade Kabel-Schlauch-Verschraubung mit erweitertem
Kabel-Klemmbereich, Aussengewinde, Messing vernickelt



GEWINDE ISO	SEALTITE NW (ZOLL)	KLEMM- BEREICH (MM)	ABMESSUNGEN IN MM					STANDARD VERPACK.	ARTIKEL NUMMER	GEWICHT (KG/100)
			A	B	C	E	F			
M16 x 1,5	3/8"	3 - 10,2	64	12	26	24	20	10	812.716.2	8,2
M20 x 1,5	1/2"	7 - 13,9	64	12	29	27	24	10	812.720.2	10,2
M25 x 1,5	3/4"	9 - 18,0	77	15	35	33	30	5	812.725.2	17
M32 x 1,5	1"	13 - 23,8	88	15	45	43	40	5	812.732.2	31
M40 x 1,5	1 1/4"	20 - 31,8	102	15	54	52	50	2	812.740.2	54,6
M50 x 1,5	1 1/2"	21 - 36,8	106	18	63	60	58	2	812.750.2	76,6
M63 x 1,5	2"	27 - 44,0	116	18	77	74	68	2	812.763.2	116,6

VERSCHRAUBUNGEN, IP 67, MESSING VERNICKELT



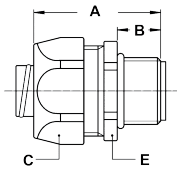
Mehrfach-Dichtungen für Kabel-Schlauch-Verschraubungen mit erweitertem Klemmbereich



GEWINDE ISO	SEALTITE NW (ZOLL)	LOCH X DURCHM.	ABMESSUNGEN IN MM					STANDARD VERPACK.	ARTIKEL NUMMER	GEWICHT (KG/100)
			A	B	C	D	E			
M20 x 1,5	1/2"	3 x 4,0	-	-	-	-	-	100	785.234.0*	-
M20 x 1,5	1/2"	3 x 5,0	-	-	-	-	-	100	785.235.0*	-
M20 x 1,5	1/2"	4 x 3,0	-	-	-	-	-	100	785.243.0*	-
M20 x 1,5	1/2"	4 x 4,0	-	-	-	-	-	100	785.244.0*	-
M25 x 1,5	3/4"	2 x 7,0	-	-	-	-	-	100	785.327.0	-
M25 x 1,5	3/4"	3 x 6,6	-	-	-	-	-	100	785.336.6	-
M25 x 1,5	3/4"	3 x 8,0	-	-	-	-	-	100	785.338.0	-
M32 x 1,5	1"	3 x 7,5	-	-	-	-	-	100	785.437.5	-
M32 x 1,5	1"	4 x 8,0	-	-	-	-	-	100	785.448.0	-
M32 x 1,5	1"	6 x 5,0	-	-	-	-	-	100	785.465.0	-
M32 x 1,5	1"	6 x 6,0	-	-	-	-	-	100	785.466.0	-

* Die Dichtungen für M20x1,5 sind für die Kabel-Schlauch-Verschraubungen der Standard Serie # 812.7171 oder # 812.7201

** Oder/Andere (nicht genannte Loch-Muster) sind auf Anfrage möglich. Die Mehrloch-Dichtungen werden separat geliefert.

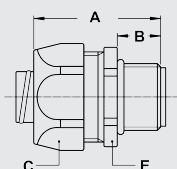


Pg gerade Verschraubung, Aussengewinde, Messing-vernickelt



GEWINDE PG	SEALTITE NW (ZOLL)	MIN. INNEN DURCHM. (MM)	ABMESSUNGEN IN MM					STANDARD VERPACK.	ARTIKEL NUMMER	GEWICHT (KG/100)
			A	B	C	D	E			
Pg 7	1/4"	5,2	33	10	22	-	20	10	810.007.1*	3
Pg 9	5/16"	8,3	35	12	26	-	24	10	810.009.1*	5,2
Pg 11	5/16"	8,3	35	12	26	-	24	10	810.012.1*	6
Pg 13,5	5/16"	8,3	35	12	26	-	24	10	810.014.1*	6
Pg 9	3/8"	10,2	35	12	26	-	24	10	810.010.1*	4,8
Pg 11	3/8"	10,2	35	12	26	-	24	10	810.011.1	5,6
Pg 13,5	3/8"	10,2	35	12	26	-	24	10	810.013.1	5,6
Pg 16	1/2"	13,9	37	13	29	-	27	10	810.016.1	6,3
Pg 21	3/4"	18,5	40	15	35	-	33	5	810.021.1	8,4
Pg 29	1"	23,8	46	15	45	-	43	5	810.029.1	25
Pg 36	1.1/4"	31,8	52	16	54	-	52	2	810.036.1	34,6
Pg 42	1.1/2"	36,8	56	18	63	-	60	2	810.042.1	47,2
Pg 48	2"	47,8	66	20	77	-	74	2	810.048.1	72

Pg gerade Verschraubung, kleine Ausführung, Aussengewinde, Messing-vernickelt

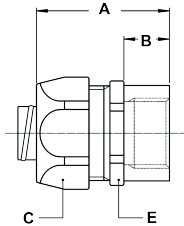


GEWINDE PG	SEALTITE NW (ZOLL)	MIN. INNEN DURCHM. (MM)	ABMESSUNGEN IN MM					STANDARD VERPACK.	ARTIKEL NUMMER	GEWICHT (KG/100)
			A	B	C	D	E			
Pg 7	1/4"	5,2	33	10	19	-	17	10	810.007.2	2,8
Pg 9	5/16"	8,3	35	12	22	-	20	10	810.009.2	3,8

* Verschraubungen für 1/4" und 5/16" Schlauch ohne UL / CSA Zulassung.

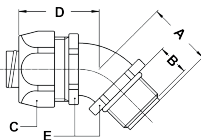
VERSCHRAUBUNGEN, IP 67, MESSING VERNICKELT

Pg gerade Verschraubung, Innengewinde, Messing-vernickelt



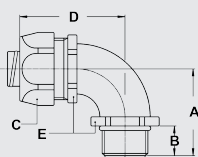
GEWINDE PG	SEALTITE NW (ZOLL)	MIN. INNEN DURCHM. (MM)	ABMESSUNGEN IN MM					STANDARD VERPACK.	ARTIKEL NUMMER	GEWICHT (KG/100)
			A	B	C	D	E			
Pg 11	5/16"	8,3	35	12	26	-	24	10	810.312.1*	5,7
Pg 13,5	5/16"	8,3	35	12	26	-	24	10	810.314.1*	5,7
Pg 11	3/8"	10,2	35	12	26	-	24	10	810.311.1	5,3
Pg 13,5	3/8"	10,2	35	12	26	-	24	10	810.313.1	5,3
Pg 16	1/2"	13,9	37	13	29	-	27	10	810.316.1	6,3
Pg 21	3/4"	18,5	40	15	35	-	33	5	810.321.1	9,3
Pg 29	1"	23,8	46	15	45	-	43	5	810.329.1	20,7
Pg 36	1 1/4"	31,8	52	16	54	-	52	2	810.336.1	29,3
Pg 42	1 1/2"	36,8	56	18	63	-	60	2	810.342.1	43,2
Pg 48	2"	47,8	66	20	77	-	74	2	810.348.1	74,8

Pg 45° Winkel Verschraubung, Aussengewinde, Messing-vernickelt



GEWINDE PG	SEALTITE NW (ZOLL)	MIN. INNEN DURCHM. (MM)	ABMESSUNGEN IN MM					STANDARD VERPACK.	ARTIKEL NUMMER	GEWICHT (KG/100)
			A	B	C	D	E			
Pg 11	5/16"	8,3	23	12	26	33	22	10	810.412.1*	8,5
Pg 13,5	5/16"	8,3	23	12	26	33	22	10	810.414.1*	8,5
Pg 11	3/8"	10,2	23	12	26	33	22	10	810.411.1	8,1
Pg 13,5	3/8"	10,2	23	12	26	33	22	10	810.413.1	8,1
Pg 16	1/2"	13,9	25	13	29	33	27	10	810.416.1	11,6
Pg 21	3/4"	18,5	30	15	35	36	33	5	810.421.1	15,3
Pg 29	1"	23,8	34	15	45	46	42	5	810.429.1	31,5
Pg 36	1 1/4"	31,8	39	16	54	54	51	2	810.436.1	53,2
Pg 42	1 1/2"	36,8	45	18	63	59	60	2	810.442.1	78,5
Pg 48	2"	47,8	53	20	77	71	74	2	810.448.1	132

Pg 90° Winkel Verschraubung, Aussengewinde, Messing-vernickelt

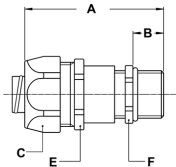


GEWINDE PG	SEALTITE NW (ZOLL)	MIN. INNEN DURCHM. (MM)	ABMESSUNGEN IN MM					STANDARD VERPACK.	ARTIKEL NUMMER	GEWICHT (KG/100)
			A	B	C	D	E			
Pg 11	5/16"	8,3	32	12	26	42	22	10	810.912.1*	9,3
Pg 13,5	5/16"	8,3	32	12	26	42	22	10	810.914.1*	9,3
Pg 11	3/8"	10,2	32	12	26	42	22	10	810.911.1	8,9
Pg 13,5	3/8"	10,2	32	12	26	42	22	10	810.913.1	8,9
Pg 16	1/2"	13,9	36	13	29	43	27	10	810.916.1	15,3
Pg 21	3/4"	18,5	43	15	35	48	33	5	810.921.1	21,6
Pg 29	1"	23,8	48	15	45	59	42	5	810.929.1	35,3
Pg 36	1 1/4"	31,8	57	16	54	68	51	2	810.936.1	62,5
Pg 42	1 1/2"	36,8	63	18	63	78	60	2	810.942.1	88,1
Pg 48	2"	47,8	74	20	77	96	74	2	810.948.1	141,9

* Verschraubungen für 1/4" und 5/16" Schlauch ohne UL / CSA Zulassung.

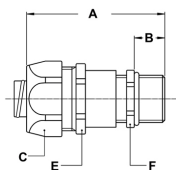
VERSCHRAUBUNGEN, IP 67, MESSING VERNICKELT

Pg gerade Kabel-Schlauch-Verschraubung, Aussengewinde, Messing-vernickelt



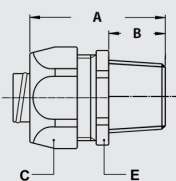
GEWINDE PG	SEALTITE NW (ZOLL)	KLEMM- BEREICH (MM)	ABMESSUNGEN IN MM					STANDARD VERPACK.	ARTIKEL NUMMER	GEWICHT (KG/100)
			A	B	C	E	F			
Pg 9	5/16"	4 - 8	55	10	26	24	17	10	810.709.1	8,2
Pg 9	3/8"	5 - 8	55	10	26	24	20	10	810.712.1	7,8
Pg 11	3/8"	5 - 10	55	10	26	24	20	10	810.711.1	9,5
Pg 13,5	1/2"	6 - 12	57	10	29	27	22	10	810.715.1	9,7
Pg 16	1/2"	10 - 13,9	60	10	29	27	24	10	810.716.1	11,7
Pg 21	3/4"	13 - 18	67	12	35	33	30	5	810.721.1	19,6
Pg 29	1"	18 - 23,8	80	12	45	43	40	5	810.729.1	35,4

Pg gerade EMV Kabel-Schlauch-Verschraubung, Aussengewinde, Messing-vernickelt



GEWINDE PG	SEALTITE NW (ZOLL)	KLEMM- BEREICH (MM)	ABMESSUNGEN IN MM					STANDARD VERPACK.	ARTIKEL NUMMER	GEWICHT (KG/100)
			A	B	C	E	F			
Pg 9	5/16"	4 - 8	55	10	26	24	17	10	810.609.1	8,2
Pg 9	3/8"	5 - 8	55	10	26	24	20	10	810.612.1	7,8
Pg 11	3/8"	5 - 10	55	10	26	24	20	10	810.611.1	9,5
Pg 13,5	1/2"	6 - 12	57	10	29	27	22	10	810.615.1	9,7
Pg 16	1/2"	10 - 13,9	60	10	29	27	24	10	810.616.1	11,7
Pg 21	3/4"	13 - 18	67	12	35	33	30	5	810.621.1	19,6
Pg 29	1"	18 - 23,8	80	12	45	43	40	5	810.629.1	35,4

NPT gerade Verschraubung, Aussengewinde, Messing-vernickelt

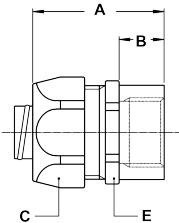


GEWINDE NPT	SEALTITE NW (ZOLL)	MIN. INNEN DURCHM. (MM)	ABMESSUNGEN IN MM					STANDARD VERPACK.	ARTIKEL NUMMER	GEWICHT (KG/100)
			A	B	C	D	E			
1/2" NPT	5/16"	8,3	35	12	26	-	24	10	814.011.1*	6
1/2" NPT	3/8"	10,2	35	12	26	-	24	10	814.012.1	5,6
1/2" NPT	1/2"	13,9	37	13	29	-	27	10	814.016.1	6,2
3/4" NPT	3/4"	18,5	40	15	35	-	33	5	814.020.1	8,9
1" NPT	1"	23,8	46	15	45	-	43	5	814.026.1	25
1.1/4" NPT	1.1/4"	31,8	52	16	54	-	52	2	814.035.1	40
1.1/2" NPT	1.1/2"	36,8	56	18	63	-	60	2	814.040.1	43,8
2" NPT	2"	47,8	66	20	77	-	74	2	814.050.1	73,5

* Verschraubungen für 1/4" und 5/16" Schlauch ohne UL / CSA Zulassung.

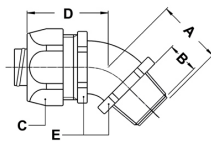
VERSCHRAUBUNGEN, IP 67, MESSING VERNICKELT

NPT gerade Verschraubung, Innengewinde, Messing-vernickelt



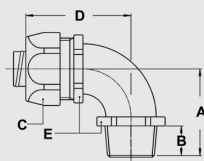
GEWINDE NPT	SEALTITE NW (ZOLL)	MIN. INNEN DURCHM. (MM)	ABMESSUNGEN IN MM					STANDARD VERPACK.	ARTIKEL NUMMER	GEWICHT (KG/100)
			A	B	C	D	E			
1/2" NPT	5/16"	8,3	37	13	26	-	24	10	814.311.1*	5,7
1/2" NPT	3/8"	10,2	37	13	26	-	24	10	814.312.1	5,3
1/2" NPT	1/2"	13,9	37	13	29	-	27	10	814.316.1	6,2
3/4" NPT	3/4"	18,5	40	15	35	-	33	5	814.320.1	9
1" NPT	1"	23,8	46	15	45	-	43	5	814.326.1	20,7
1.1/4" NPT	1.1/4"	31,8	52	16	54	-	52	2	814.335.1	29,3
1.1/2" NPT	1.1/2"	36,8	56	18	63	-	60	2	814.340.1	43,8
2" NPT	2"	47,8	66	20	77	-	74	2	814.350.1	73,3

NPT 45° Winkel Verschraubung, Aussengewinde, Messing-vernickelt



GEWINDE NPT	SEALTITE NW (ZOLL)	MIN. INNEN DURCHM. (MM)	ABMESSUNGEN IN MM					STANDARD VERPACK.	ARTIKEL NUMMER	GEWICHT (KG/100)
			A	B	C	D	E			
1/2" NPT	5/16"	8,3	23	12	26	33	22	10	814.411.1*	8,3
1/2" NPT	3/8"	10,2	23	12	26	33	22	10	814.412.1	7,9
1/2" NPT	1/2"	13,9	25	13	29	33	27	10	814.416.1	10,7
3/4" NPT	3/4"	18,5	30	15	35	36	33	5	814.420.1	15,7
1" NPT	1"	23,8	34	15	45	46	42	5	814.426.1	31,8
1.1/4" NPT	1.1/4"	31,8	39	16	54	54	51	2	814.435.1	54,2
1.1/2" NPT	1.1/2"	36,8	45	18	63	59	60	2	814.440.1	78,5
2" NPT	2"	47,8	53	20	77	71	74	2	814.450.1	132

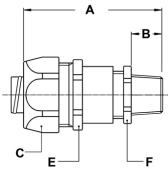
NPT 90° Winkel Verschraubung, Aussengewinde, Messing-vernickelt



GEWINDE NPT	SEALTITE NW (ZOLL)	MIN. INNEN DURCHM. (MM)	ABMESSUNGEN IN MM					STANDARD VERPACK.	ARTIKEL NUMMER	GEWICHT (KG/100)
			A	B	C	D	E			
1/2" NPT	5/16"	8,3	32	12	26	42	22	10	814.911.1*	13,7
1/2" NPT	3/8"	10,2	32	12	26	42	22	10	814.912.1	13,3
1/2" NPT	1/2"	13,9	36	13	29	43	27	10	814.916.1	14,6
3/4" NPT	3/4"	18,5	43	15	35	48	33	5	814.920.1	22
1" NPT	1"	23,8	48	15	45	59	42	5	814.926.1	31,7
1.1/4" NPT	1.1/4"	31,8	57	16	54	68	51	2	814.935.1	62,5
1.1/2" NPT	1.1/2"	36,8	63	18	63	78	60	2	814.940.1	89,1
2" NPT	2"	47,8	74	20	77	96	74	2	814.950.1	141,9

VERSCHRAUBUNGEN, IP 67, MESSING VERNICKELT

NPT gerade Kabel-Schlauch-Verschraubung, Aussengewinde,
Messing-vernickelt



GEWINDE NPT	SEALTITE NW (ZOLL)	KLEMM- BEREICH (MM)	ABMESSUNGEN IN MM					STANDARD VERPACK.	ARTIKEL NUMMER	GEWICHT (KG/100)
			A	B	C	E	F			
3/8" NPT	5/16"	4 - 8	60	15	26	24	17	10	814.709.1	8,2
3/8" NPT	3/8"	4 - 8	60	15	26	24	17	10	814.710.1	7,8
1/2" NPT	3/8"	6 - 10,2	57	13	26	24	22	10	814.712.1	11,7
1/2" NPT	1/2"	6 - 12	59	13	29	27	22	10	814.715.1	11,7
3/4" NPT	3/4"	13 - 18	68	13	35	33	30	5	814.721.1	19,6

Erdungshülse, Stahl-verzinkt



GEWINDE	SEALTITE NW (ZOLL)	MIN. INNEN DURCHM. (MM)	ABMESSUNGEN IN MM					STANDARD VERPACK.	ARTIKEL NUMMER	GEWICHT (KG/100)
			A	B	C	D	E			
-	3/8"	10,2	-	-	-	-	-	10	815.011.0	0,4
-	1/2"	13,9	-	-	-	-	-	10	815.016.0	0,6
-	3/4"	18,5	-	-	-	-	-	5	815.021.0	0,8
-	1"	23,8	-	-	-	-	-	5	815.029.0	1,4

Erdungshülse, Messing-vernickelt



GEWINDE	SEALTITE NW (ZOLL)	MIN. INNEN DURCHM. (MM)	ABMESSUNGEN IN MM					STANDARD VERPACK.	ARTIKEL NUMMER	GEWICHT (KG/100)
			A	B	C	D	E			
-	1/4"	5,2	-	-	-	-	-	10	815.006.0	0,4
-	5/16"	8,3	-	-	-	-	-	10	815.010.0	0,8
-	3/8"	10,2	-	-	-	-	-	10	815.011.3	0,6
-	1/2"	13,9	-	-	-	-	-	10	815.016.3	0,8
-	3/4"	18,5	-	-	-	-	-	5	815.021.3	1,4
-	1"	23,8	-	-	-	-	-	5	815.029.3	2,8
-	1 1/4"	31,8	-	-	-	-	-	2	815.036.3	6
-	1 1/2"	36,8	-	-	-	-	-	2	815.042.3	6,8
-	2"	47,8	-	-	-	-	-	2	815.048.3	8,8