

ZUBEHÖR FÜR MESSING VERNICKELTE VERSCHRAUBUNGEN



Geflanschte Erdungshülse, Stahl-verzinkt



GEWINDE	SEALTITE NW (ZOLL)	MIN. INNEN- DURCHM. (MM)	ABMESSUNGEN IN MM					STANDARD VERPACKUNG	ARTIKEL NUMMER	GEWICHT (KG/100)
			A	B	C	D	E			
-	3/8"	11	-	-	-	-	-	50	815.011.2	0,4
-	1/2"	14,5	-	-	-	-	-	50	815.016.2	0,5
-	3/4"	19,4	-	-	-	-	-	25	815.021.2	0,7
-	1"	24,7	-	-	-	-	-	25	815.029.2	1,1
-	1 1/4"	33,3	-	-	-	-	-	10	815.036.2	1,5
-	1 1/2"	38	-	-	-	-	-	10	815.042.2	2,1
-	2"	49	-	-	-	-	-	10	815.048.2	3,2
-	2 1/2"	60,7	-	-	-	-	-	5	815.063.2	4,3
-	3"	75,5	-	-	-	-	-	5	815.075.2	5,9



Erdungshülse, Stahl-verzinkt



GEWINDE	SEALTITE NW (ZOLL)	MIN. INNEN- DURCHM. (MM)	ABMESSUNGEN IN MM					STANDARD VERPACKUNG	ARTIKEL NUMMER	GEWICHT (KG/100)
			A	B	C	D	E			
-	3/8"	10,2	-	-	-	-	-	10	815.011.0	0,4
-	1/2"	13,9	-	-	-	-	-	10	815.016.0	0,6
-	3/4"	18,5	-	-	-	-	-	5	815.021.0	0,8
-	1"	23,8	-	-	-	-	-	5	815.029.0	1,4

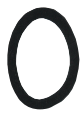


Erdungshülse, Messing vernickelt



GEWINDE	SEALTITE NW (ZOLL)	MIN. INNEN- DURCHM. (MM)	ABMESSUNGEN IN MM					STANDARD VERPACKUNG	ARTIKEL NUMMER	GEWICHT (KG/100)
			A	B	C	D	E			
-	1/4"	5,2	-	-	-	-	-	10	815.006.0	0,4
-	5/16"	8,3	-	-	-	-	-	10	815.010.0	0,8
-	3/8"	10,2	-	-	-	-	-	10	815.011.3	0,6
-	1/2"	13,9	-	-	-	-	-	10	815.016.3	0,8
-	3/4"	18,5	-	-	-	-	-	5	815.021.3	1,4
-	1"	23,8	-	-	-	-	-	5	815.029.3	2,8
-	1 1/4"	31,8	-	-	-	-	-	2	815.036.3	6
-	1 1/2"	36,8	-	-	-	-	-	2	815.042.3	6,8
-	2"	47,8	-	-	-	-	-	2	815.048.3	8,8

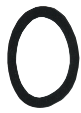
ZUBEHÖR FÜR MESSING VERNICKELTE VERSCHRAUBUNGEN



Neopren Dichtungsring für ISO



GEWINDE ISO	GEWINDE PG	GEWINDE NPT	ABMESSUNGEN IN MM					STANDARD VERPACKUNG	ARTIKEL NUMMER	GEWICHT (KG/100)
			A	B	C	D	E			
M16 x 1,5	-	-	1,2	-	20	14	-	100	815.416.0	0,03
M20 x 1,5	-	-	1,2	-	24	18	-	100	815.420.0	0,03
M25 x 1,5	-	-	1,2	-	30	23	-	50	815.425.0	0,05
M32 x 1,5	-	-	1,2	-	40	30	-	50	815.432.0	0,11
M40 x 1,5	-	-	1,2	-	48	38	-	50	815.440.0	0,15
M50 x 1,5	-	-	1,2	-	58	48	-	50	815.450.0	0,19
M63 x 1,5	-	-	1,2	-	75	61	-	50	815.463.0	0,33



Neopren Dichtungsring für Pg / NPT



GEWINDE ISO	GEWINDE PG	GEWINDE NPT	ABMESSUNGEN IN MM					STANDARD VERPACKUNG	ARTIKEL NUMMER	GEWICHT (KG/100)
			A	B	C	D	E			
-	Pg 7	-	1,2	-	17	11,5	-	100	815.507.0	0,03
-	Pg 9	-	1,2	-	20	14	-	100	815.509.0	0,03
-	Pg 11	-	1,2	-	23	17	-	100	815.511.0	0,03
-	Pg 13,5	-	1,2	-	25	19	-	100	815.513.0	0,04
-	Pg 16	NPT 1/2"	1,2	-	27	21	-	100	815.516.0	0,05
-	Pg 21	NPT 3/4"	1,2	-	34	26,5	-	50	815.521.0	0,07
-	Pg 29	NPT 1"	1,2	-	45	35	-	50	815.529.0	0,13
-	Pg 36	NPT 1.1/4"	1,2	-	56	45	-	50	815.536.0	0,19
-	Pg 42	NPT 1.1/2"	1,2	-	67	52	-	50	815.542.0	0,3
-	Pg 48	NPT 2"	1,2	-	72	58	-	50	815.548.0	0,34



NBR Flach-Dichtungsring für NPT



GEWINDE	SEALTITE NW (ZOLL)	MIN. INNEN- DURCHM. (MM)	ABMESSUNGEN IN MM					STANDARD VERPACKUNG	ARTIKEL NUMMER	GEWICHT (KG/100)
			A	B	C	D	E			
NPT 1/2"	1/2"	-	-	-	-	-	-	50	815.616.0	0,03
NPT 3/4"	3/4"	-	-	-	-	-	-	25	815.620.0	0,05
NPT 1"	1"	-	-	-	-	-	-	25	815.626.0	0,11
NPT 1.1/4"	1.1/4"	-	-	-	-	-	-	10	815.635.0	0,15
NPT 1.1/2"	1.1/2"	-	-	-	-	-	-	10	815.640.0	0,19
NPT 2"	2"	-	-	-	-	-	-	10	815.650.0	0,33
NPT 2.1/2"	2.1/2"	-	-	-	-	-	-	10	815.663.0	0,45
NPT 3"	3"	-	-	-	-	-	-	10	815.675.0	0,6

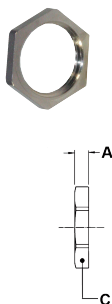
ZUBEHÖR FÜR MESSING VERNICKELTE VERSCHRAUBUNGEN

ISO Gegenmutter, Messing vernickelt



GEWINDE	SEALTITE NW (ZOLL)	MIN. INNEN- DURCHM. (MM)	ABMESSUNGEN IN MM					STANDARD VERPACKUNG	ARTIKEL NUMMER	GEWICHT (KG/100)
			A	B	C	D	E			
M16 x 1,5	-	-	3	-	20	-	-	50	880.112.0	0,4
M16 x 1,5	-	-	3	-	20	-	-	50	880.116.0	0,4
M20 x 1,5	-	-	3,5	-	24	-	-	50	880.120.0	0,6
M25 x 1,5	-	-	3,5	-	30	-	-	25	880.125.0	0,9
M32 x 1,5	-	-	4,5	-	35	-	-	20	880.132.0	2,2
M40 x 1,5	-	-	4,5	-	45	-	-	10	880.140.0	3,2
M50 x 1,5	-	-	5,5	-	55	-	-	10	880.150.0	5
M63 x 1,5	-	-	6	-	70	-	-	5	880.163.0	5,6
M75 x 1,5	-	-	7	-	80	-	-	5	880.175.0	7,5
M90 x 2,0	-	-	8	-	100	-	-	5	880.190.0	11

Pg Gegenmutter, Messing vernickelt



GEWINDE	SEALTITE NW (ZOLL)	MIN. INNEN- DURCHM. (MM)	ABMESSUNGEN IN MM					STANDARD VERPACKUNG	ARTIKEL NUMMER	GEWICHT (KG/100)
			A	B	C	D	E			
Pg 7	-	-	2,9	-	15	-	-	50	880.007.0	0,2
Pg 9	-	-	2,9	-	18	-	-	50	880.009.0	0,2
Pg 11	-	-	2,9	-	21	-	-	50	880.011.0	0,3
Pg 13,5	-	-	3,1	-	23	-	-	50	880.013.0	0,4
Pg 16	-	-	3,1	-	26	-	-	50	880.016.0	0,5
Pg 21	-	-	3,6	-	32	-	-	20	880.021.0	0,8
Pg 29	-	-	4,1	-	41	-	-	20	880.029.0	1,4
Pg 36	-	-	5,1	-	51	-	-	10	880.036.0	2,1
Pg 42	-	-	5,1	-	60	-	-	5	880.042.0	3,6
Pg 48	-	-	5,6	-	64	-	-	5	880.048.0	4,1

NPT Gegenmutter, Messing vernickelt



GEWINDE	SEALTITE NW (ZOLL)	MIN. INNEN- DURCHM. (MM)	ABMESSUNGEN IN MM					STANDARD VERPACKUNG	ARTIKEL NUMMER	GEWICHT (KG/100)
			A	B	C	D	E			
NPT 1/2"	-	-	4	-	27	-	-	50	880.216.0	1,1
NPT 3/4"	-	-	4,5	-	32	-	-	25	880.220.0	1,4
NPT 1"	-	-	6	-	38	-	-	25	880.226.0	2,1
NPT 1.1/4"	-	-	6,5	-	48	-	-	5	880.235.0	3,5
NPT 1.1/2"	-	-	7	-	55	-	-	5	880.240.0	5
NPT 2"	-	-	7,5	-	70	-	-	5	880.250.0	8,8

ZUBEHÖR FÜR MESSING VERNICKELTE VERSCHRAUBUNGEN



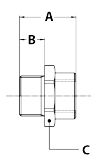
NPT "Tiger Grip" Gegenmutter, Stahl-verzinkt



GEWINDE	SEALTITE NW (ZOLL)	MIN. INNEN-DURCHM. (MM)	ABMESSUNGEN IN MM					STANDARD VERPACKUNG	ARTIKEL NUMMER	GEWICHT (KG/100)
			A	B	C	D	E			
NPT 1/2"	-	-	-	-	-	-	-	100	880.316.0	0,5
NPT 3/4"	-	-	-	-	-	-	-	50	880.320.0	0,8
NPT 1"	-	-	-	-	-	-	-	50	880.326.0	1,3
NPT 1 1/4"	-	-	-	-	-	-	-	20	880.335.0	1,8
NPT 1 1/2"	-	-	-	-	-	-	-	20	880.340.0	2,2
NPT 2"	-	-	-	-	-	-	-	20	880.350.0	2,8
NPT 2 1/2"	-	-	-	-	-	-	-	10	880.363.0	3,5
NPT 3"	-	-	-	-	-	-	-	10	880.375.0	5,6



Pg / Pg Erweiterung, Messing vernickelt



GEWINDE	GEWINDE	MIN. INNEN-DURCHM. (MM)	ABMESSUNGEN IN MM					STANDARD VERPACKUNG	ARTIKEL NUMMER	GEWICHT (KG/100)
			A	B	C	D	E			
Pg 7	Pg 9	-	15	5	17	-	-	50	882.009.0	0,7
Pg 9	Pg 11	-	16,5	6	20	-	-	50	882.011.0	0,9
Pg 9	Pg 13,5	-	17,5	6	22	-	-	50	882.012.0	1,1
Pg 11	Pg 13,5	-	17,5	6	22	-	-	50	882.013.0	1,2
Pg 11	Pg 16	-	19	6,5	24	-	-	25	882.016.0	1,2
Pg 13,5	Pg 16	-	18,5	6	24	-	-	25	882.017.0	1,3
Pg 13,5	Pg 21	-	21	6,5	30	-	-	20	882.018.0	2,3
Pg 16	Pg 21	-	21	6,5	30	-	-	20	882.021.0	2,4
Pg 21	Pg 29	-	23	7	39	-	-	15	882.029.0	3,7
Pg 29	Pg 36	-	28	8	50	-	-	10	882.036.0	7,4
Pg 36	Pg 42	-	31	9	57	-	-	10	882.042.0	9,3
Pg 42	Pg 48	-	33	10	64	-	-	10	882.048.0	14,7



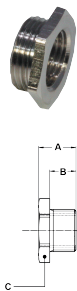
Pg / ISO Adapter, Messing vernickelt



GEWINDE	GEWINDE	SHAPE	ABMESSUNGEN IN MM					STANDARD VERPACKUNG	ARTIKEL NUMMER	GEWICHT (KG/100)
			A	B	C	D	E			
Pg 11	M16 x 1,5	A	11	6,5	22	-	-	50	882.111.0	1,3
Pg 16	M20 x 1,5	A	16	7	27	-	-	50	882.116.0	3,2
Pg 21	M25 x 1,5	B	13	8	32	-	-	20	882.121.0	3,8
Pg 29	M32 x 1,5	B	14	8,5	40	-	-	20	882.129.0	8
Pg 36	M40 x 1,5	B	15	8,5	55	-	-	10	882.136.0	12,4
Pg 48	M50 x 1,5	B	17	10	65	-	-	5	882.148.0	17,2

Spezial Verschraubungen

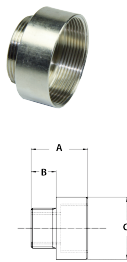
ZUBEHÖR FÜR MESSING VERNICKELTE VERSCHRAUBUNGEN



Pg / Pg Reduzierung, Messing vernickelt



GEWINDE AUSSEN	GEWINDE INNEN	MIN. INNEN- DURCHM. (MM)	ABMESSUNGEN IN MM					STANDARD VERPACKUNG	ARTIKEL NUMMER	GEWICHT (KG/100)
			A	B	C	D	E			
Pg 9	Pg 7	-	8	5	17	-	-	100	881.007.0	0,4
Pg 11	Pg 7	-	9	6	19	-	-	100	881.008.0	0,7
Pg 11	Pg 9	-	9	6	19	-	-	100	881.009.0	0,9
Pg 13,5	Pg 9	-	9	6	21	-	-	100	881.010.0	0,9
Pg 13,5	Pg 11	-	9	6	21	-	-	100	881.011.0	0,9
Pg 16	Pg 11	-	9	6	23	-	-	100	881.012.0	0,9
Pg 16	Pg 13,5	-	9	6	23	-	-	100	881.013.0	1,2
Pg 21	Pg 13,5	-	10	7	29	-	-	50	881.015.0	2,1
Pg 21	Pg 16	-	10	7	29	-	-	50	881.016.0	1,8
Pg 29	Pg 21	-	11	8	39	-	-	25	881.021.0	3,7
Pg 36	Pg 29	-	11	8	50	-	-	25	881.029.0	5,7
Pg 42	Pg 36	-	14	10	64	-	-	25	881.036.0	6,5
Pg 48	Pg 42	-	14	10	64	-	-	25	881.042.0	7,7



ISO / ISO Erweiterung, Messing vernickelt



GEWINDE AUSSEN	GEWINDE INNEN	MIN. INNEN- DURCHM. (MM)	ABMESSUNGEN IN MM					STANDARD VERPACKUNG	ARTIKEL NUMMER	GEWICHT (KG/100)
			A	B	C	D	E			
M12 x 1,5	M16 x 1,5	-	15	5	18	-	-	50	881.216.0	1,2
M16 x 1,5	M20 x 1,5	-	18	6	22	-	-	50	881.220.0	1,5
M20 x 1,5	M25 x 1,5	-	19	7	27	-	-	50	881.225.0	2,5
M25 x 1,5	M32 x 1,5	-	21	8	34	-	-	20	881.232.0	2,9
M32 x 1,5	M40 x 1,5	-	23	8	42	-	-	20	881.240.0	4,5
M32 x 1,5	M50 x 1,5	-	31	9	53	-	-	10	881.245.0	6
M40 x 1,5	M50 x 1,5	-	31	9	53	-	-	10	881.250.0	7,7
M50 x 1,5	M63 x 1,5	-	24	10	65	-	-	5	881.263.0	7,8

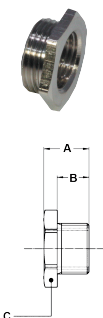


ISO / Pg Adapter, Messing vernickelt



GEWINDE AUSSEN	GEWINDE INNEN	MIN. INNEN- DURCHM. (MM)	ABMESSUNGEN IN MM					STANDARD VERPACKUNG	ARTIKEL NUMMER	GEWICHT (KG/100)
			A	B	C	D	E			
M12 x 1,5	Pg 7	A	17	7	14	-	-	100	881.107.0	0,8
M16 x 1,5	Pg 9	A	18	7	18	-	-	50	881.109.0	0,9
M20 x 1,5	Pg 11	A	18	7	22	-	-	50	881.111.0	1,6
M25 x 1,5	Pg 16	A	22	8	27	-	-	50	881.116.0	2,6
M32 x 1,5	Pg 21	A	24	9	34	-	-	20	881.121.0	4
M40 x 1,5	Pg 29	B	14	9	42	-	-	10	881.129.0	8,6
M50 x 1,5	Pg 36	B	16	10	52	-	-	10	881.136.0	12,3
M63 x 1,5	Pg 48	A	33	11	65	-	-	1	881.148.0	22,5

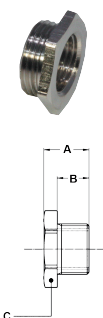
ZUBEHÖR FÜR MESSING VERNICKELTE VERSCHRAUBUNGEN



ISO / ISO Reduzierung, Messing vernickelt



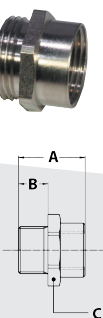
GEWINDE AUSSEN	GEWINDE INNEN	MIN. INNEN- DURCHM. (MM)	ABMESSUNGEN IN MM					STANDARD VERPACKUNG	ARTIKEL NUMMER	GEWICHT (KG/100)
			A	B	C	D	E			
M16 x 1,5	M12 x 1,5	-	10	7	20	-	-	50	882.212.0	1,2
M20 x 1,5	M16 x 1,5	-	10	7	24	-	-	50	882.216.0	1,5
M25 x 1,5	M20 x 1,5	-	12	8	30	-	-	20	882.220.0	2,6
M32 x 1,5	M25 x 1,5	-	13	9	36	-	-	20	882.225.0	4,5
M40 x 1,5	M32 x 1,5	-	13	9	42	-	-	10	882.232.0	6,9
M50 x 1,5	M40 x 1,5	-	15	10	55	-	-	5	882.240.0	11,8
M63 x 1,5	M50 x 1,5	-	18	11	70	-	-	1	882.250.0	22,1



NPT / Pg Adapter, Messing vernickelt



GEWINDE AUSSEN	GEWINDE INNEN	MIN. INNEN- DURCHM. (MM)	ABMESSUNGEN IN MM					STANDARD VERPACKUNG	ARTIKEL NUMMER	GEWICHT (KG/100)
			A	B	C	D	E			
NPT 1/2"	Pg 9	-	-	-	-	-	-	50	882.309.0	2,9
NPT 1/2"	Pg 11	-	-	-	-	-	-	50	882.311.0	2,9
NPT 1/2"	Pg 13,5	-	-	-	-	-	-	50	882.313.0	3,2
NPT 1/2"	Pg 16	-	-	-	-	-	-	50	882.316.0	3,3
NPT 3/4"	Pg 21	-	-	-	-	-	-	50	882.321.0	8
NPT 1"	Pg 21	-	-	-	-	-	-	20	882.326.0	11,6
NPT 1"	Pg 29	-	-	-	-	-	-	20	882.329.0	13,8
NPT 1.1/4"	Pg 29	-	-	-	-	-	-	20	882.330.0	20,2
NPT 1.1/4"	Pg 36	-	-	-	-	-	-	10	882.336.0	22,3
NPT 1.1/2"	Pg 36	-	-	-	-	-	-	10	882.340.0	22,5
NPT 1.1/2"	Pg 42	-	-	-	-	-	-	5	882.342.0	23,8
NPT 2"	Pg 48	-	-	-	-	-	-	5	882.348.0	24,1

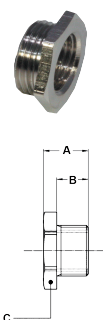


Pg / NPT Adapter, Messing vernickelt



GEWINDE AUSSEN	GEWINDE INNEN	MIN. INNEN- DURCHM. (MM)	ABMESSUNGEN IN MM					STANDARD VERPACKUNG	ARTIKEL NUMMER	GEWICHT (KG/100)
			A	B	C	D	E			
Pg 9	NPT 1/2"	-	-	-	-	-	-	50	882.410.0	3,1
Pg 11	NPT 3/8"	-	-	-	-	-	-	50	882.411.0	3,1
Pg 11	NPT 1/2"	-	-	-	-	-	-	50	882.412.0	2,8
Pg 13,5	NPT 1/2"	-	-	-	-	-	-	50	882.413.0	2,8
Pg 16	NPT 1/2"	-	-	-	-	-	-	50	882.416.0	3,8
Pg 21	NPT 3/4"	-	-	-	-	-	-	20	882.420.0	3,8
Pg 29	NPT 1.1/4"	-	-	-	-	-	-	20	882.435.0	8
Pg 36	NPT 1.1/2"	-	-	-	-	-	-	10	882.440.0	17
Pg 48	NPT 2"	-	-	-	-	-	-	5	882.450.0	22

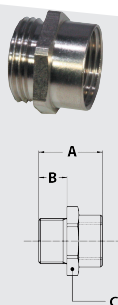
ZUBEHÖR FÜR MESSING VERNICKELTE VERSCHRAUBUNGEN



NPT / ISO Adapter, Messing vernickelt



GEWINDE AUSSEN	GEWINDE INNEN	MIN. INNEN- DURCHM. (MM)	ABMESSUNGEN IN MM					STANDARD VERPACKUNG	ARTIKEL NUMMER	GEWICHT (KG/100)
			A	B	C	D	E			
NPT 1/2"	M16 x 1,5	-	-	-	-	-	-	50	882.516.0	3,1
NPT 1/2"	M20 x 1,5	-	-	-	-	-	-	50	882.520.0	3,2
NPT 1/2"	M25 x 1,5	-	-	-	-	-	-	50	882.522.0	2,8
NPT 1/2"	M32 x 1,5	-	-	-	-	-	-	50	882.523.0	3,5
NPT 3/4"	M20 x 1,5	-	-	-	-	-	-	50	882.524.0	4,7
NPT 3/4"	M25 x 1,5	-	-	-	-	-	-	50	882.525.0	8,9
NPT 3/4"	M32 x 1,5	-	-	-	-	-	-	10	882.527.0	9
NPT 1"	M25 x 1,5	-	-	-	-	-	-	20	882.528.0	9,2
NPT 1"	M32 x 1,5	-	-	-	-	-	-	20	882.532.0	12
NPT 1 1/4"	M25 x 1,5	-	-	-	-	-	-	20	882.536.0	20
NPT 1 1/4"	M32 x 1,5	-	-	-	-	-	-	10	882.538.0	22
NPT 1 1/4"	M40 x 1,5	-	-	-	-	-	-	20	882.540.0	28
NPT 1 1/2"	M40 x 1,5	-	-	-	-	-	-	1	882.548.0	36
NPT 1 1/2"	M50 x 1,5	-	-	-	-	-	-	1	882.550.0	40
NPT 1 1/2"	M63 x 1,5	-	-	-	-	-	-	1	882.552.0	44
NPT 2"	M50 x 1,5	-	-	-	-	-	-	1	882.560.0	-
NPT 2"	M63 x 1,5	-	-	-	-	-	-	1	882.563.0	-

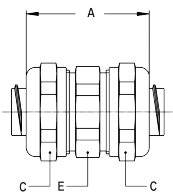


ISO / NPT Adapter, Messing vernickelt



GEWINDE AUSSEN	GEWINDE INNEN	MIN. INNEN- DURCHM. (MM)	ABMESSUNGEN IN MM					STANDARD VERPACKUNG	ARTIKEL NUMMER	GEWICHT (KG/100)
			A	B	C	D	E			
M16 x 1,5	NPT 1/2"	-	-	-	-	-	-	50	882.612.0	3,8
M20 x 1,5	NPT 1/2"	-	-	-	-	-	-	50	882.616.0	8,9
M25 x 1,5	NPT 3/4"	-	-	-	-	-	-	20	882.620.0	7,3
M32 x 1,5	NPT 1"	-	-	-	-	-	-	10	882.626.0	7,5

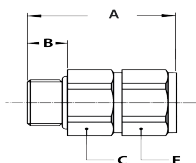
ZUBEHÖR FÜR MESSING VERNICKELTE VERSCHRAUBUNGEN



Schlauchverbinder, Messing vernickelt, IP 67



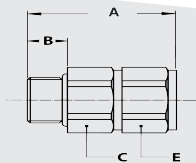
SEALTITE NW (ZOLL)	SEALTITE NW (ZOLL)	MIN. INNEN- DURCHM. (MM)	ABMESSUNGEN IN MM					STANDARD VERPACKUNG	ARTIKEL NUMMER	GEWICHT (KG/100)
			A	B	C	D	E			
5/16"	5/16"	8,3	41	-	26	-	24	10	784.010.0	7,4
3/8"	3/8"	10,4	41	-	26	-	24	10	784.012.0	7,4
1/2"	1/2"	13,8	45	-	29	-	27	10	784.016.0	8,8
3/4"	3/4"	18,5	48	-	35	-	33	5	784.020.0	13
1"	1"	23,8	53	-	45	-	44	5	784.026.0	25,2
1.1/4"	1.1/4"	31,9	58	-	53	-	50	2	784.035.0	32,6
1.1/2"	1.1/2"	36,9	69	-	62	-	58	2	784.040.0	52,4
2"	2"	47,9	78	-	76	-	72	2	784.050.0	76,3



Drehbarer Adapter, ISO, Innen- / Aussengewinde, Messing vernickelt, IP 67



GEWINDE AUSSEN	GEWINDE INNEN	MIN. INNEN- DURCHM. (MM)	ABMESSUNGEN IN MM					STANDARD VERPACKUNG	ARTIKEL NUMMER	GEWICHT (KG/100)
			A	B	C	D	E			
M16 x 1,5	M16 x 1,5	8,5	39	10	21	-	21	10	885.216.0	6,2
M20 x 1,5	M20 x 1,5	12	42	10	25	-	25	10	885.220.0	9,2
M25 x 1,5	M25 x 1,5	17,5	42	10	31	-	31	5	885.225.0	11,2
M32 x 1,5	M32 x 1,5	22,5	45	12	38	-	38	5	885.232.0	17,2
M40 x 1,5	M40 x 1,5	28	54	14	48	-	48	2	885.240.0	36,8

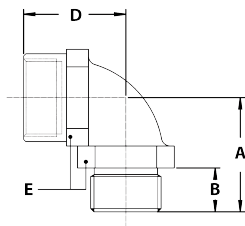


Drehbarer Adapter, ISO, Innen- / Aussengewinde, Messing vernickelt, IP 68



GEWINDE AUSSEN	GEWINDE INNEN	MIN. INNEN- DURCHM. (MM)	ABMESSUNGEN IN MM					STANDARD VERPACKUNG	ARTIKEL NUMMER	GEWICHT (KG/100)
			A	B	C	D	E			
M16 x 1,5	M16 x 1,5	10,4	42	12	22	-	22	10	885.216.1	6,8
M20 x 1,5	M20 x 1,5	13,9	44	13	27	-	27	10	885.220.1	10,2
M25 x 1,5	M25 x 1,5	17,4	48	15	33	-	33	5	885.225.1	16
M32 x 1,5	M32 x 1,5	23,4	48	15	40	-	40	5	885.232.1	21
M40 x 1,5	M40 x 1,5	29,4	51	16	48	-	48	2	885.240.1	30,8

ZUBEHÖR FÜR MESSING VERNICKELTE VERSCHRAUBUNGEN



90° Winkelanschluss, ISO, Innen- / Aussengewinde, Messing vernickelt



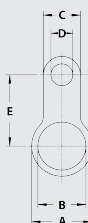
GEWINDE AUSSEN	GEWINDE INNEN	MIN. INNEN- DURCHM. (MM)	ABMESSUNGEN IN MM					STANDARD VERPACKUNG	ARTIKEL NUMMER	GEWICHT (KG/100)
			A	B	C	D	E			
M16 x 1,5	M16 x 1,5	-	26	10	-	24	22	10	783.016.0	6
M20 x 1,5	M20 x 1,5	-	26	10	-	25	24	10	783.020.0	10
M25 x 1,5	M25 x 1,5	-	32	10	-	34	33	5	783.025.0	16
M32 x 1,5	M32 x 1,5	-	40	12	-	40	42	5	783.032.0	26
M40 x 1,5	M40 x 1,5	-	46	13	-	45	52	5	783.040.0	37
M50 x 1,5	M50 x 1,5	-	52	14	-	51,5	60	5	783.050.0	52



Neopren Endkappe, mit Zugentlastung, IP 54



GEWINDE	SEALTITE GRÖSSE (NW)	KLEMM- BEREICH (MM)	ABMESSUNGEN IN MM					STANDARD VERPACKUNG	ARTIKEL NUMMER	GEWICHT (KG/100)
			A	B	C	D	E			
-	3/8"	4 - 9	33	-	-	-	-	3000	266.812.0	0,3
-	1/2"	5 - 12	34	-	-	-	-	2400	266.817.0	0,6
-	3/4"	7 - 17	47	-	-	-	-	1200	266.823.0	1,1
-	1"	9 - 20	48	-	-	-	-	800	266.829.0	1,4
-	1.1/4"	16 - 30	47	-	-	-	-	800	266.836.0	1,9



Separater Erdungsanschluss, Messing vernickelt für ISO / NPT



GEWINDE ISO	GEWINDE PG	GEWINDE NPT	ABMESSUNGEN IN MM					STANDARD VERPACKUNG	ARTIKEL NUMMER	GEWICHT (KG/100)
			A	B	C	D	E			
M16 x 1,5	-	-	25	16	13	6,2	30	50	880.610.0	-
M20 x 1,5	-	-	29	20	13	6,2	33	50	880.612.0	-
M25 x 1,5	-	-	34	25	13	6,2	36	50	880.613.0	-
M32 x 1,5	-	-	42	32	22	12,2	41	50	880.620.0	-
M40 x 1,5	-	-	54	40	26	14,2	47	50	880.627.0	-
M50 x 1,5	-	-	67	50	29	14,2	64	50	880.635.0	-
M63 x 1,5	-	-	77	63	29	14,2	73	50	880.650.0	-
-	-	NPT 1/2"	29	22	13	6,2	33	50	880.716.0	-
-	-	NPT 3/4"	34	27	13	6,2	36	50	880.720.0	-
-	-	NPT 1"	42	34	22	12,2	41	50	880.726.0	-
-	-	NPT 1.1/4"	54	42	26	14,2	47	50	880.735.0	-
-	-	NPT 1.1/2"	67	49	29	14,2	64	50	880.740.0	-
-	-	NPT 2"	77	61	29	14,2	73	50	880.750.0	-